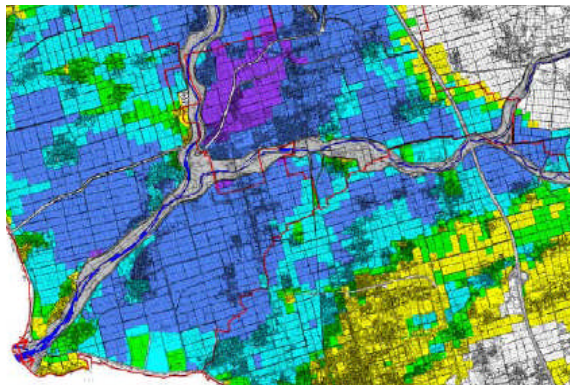
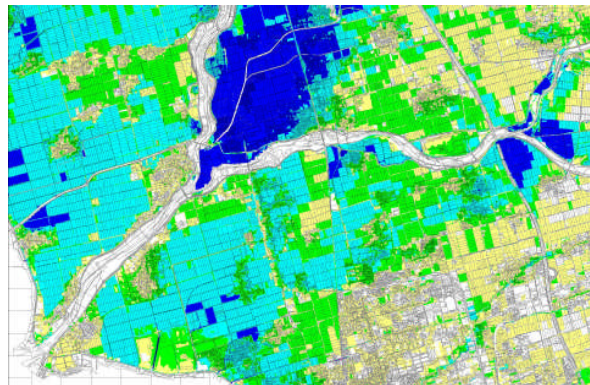


## 浸水想定区域図と「地先の安全度マップ」との浸水深の比較

(浸水想定区域図)

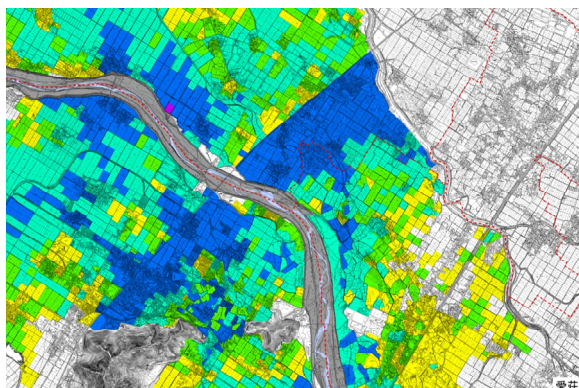


(地先の安全度マップ)

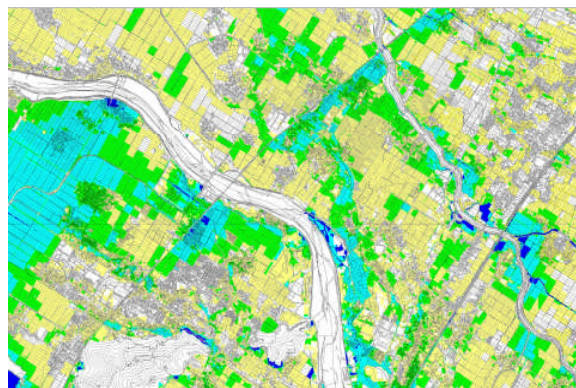


例1 姉川・高時川浸水想定区域図との比較（100年に一回程度）


(浸水想定区域図)



(地先の安全度マップ)



例2 愛知川浸水想定区域図との比較（100年に一回程度）

	0.5m 未満の区域
	0.5～1.0m 未満の区域
	1.0～2.0m 未満の区域
	2.0～5.0m 未満の区域
	5.0m以上の区域