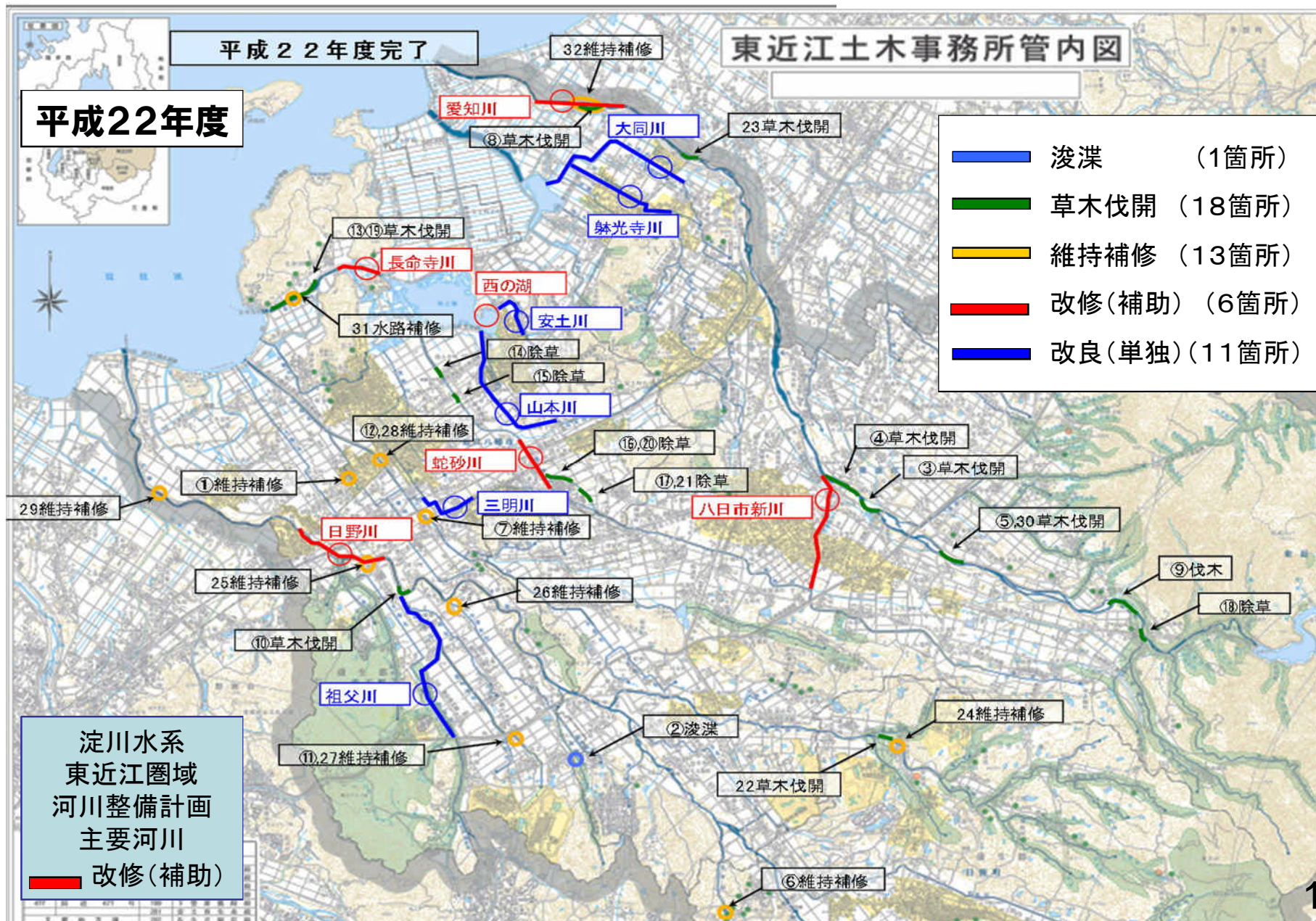


改修・浚渫・伐木等の実績

— 東近江土木事務所 —



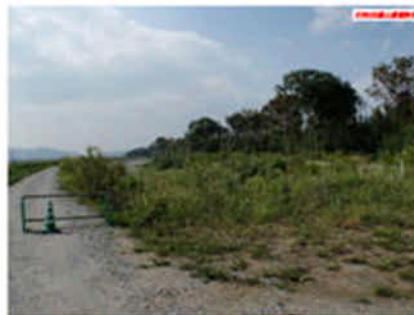
河川改修(補助)・改良(単独) — 東近江土木事務所 —

日野川

写真



愛知川



蛇砂川



長命寺川

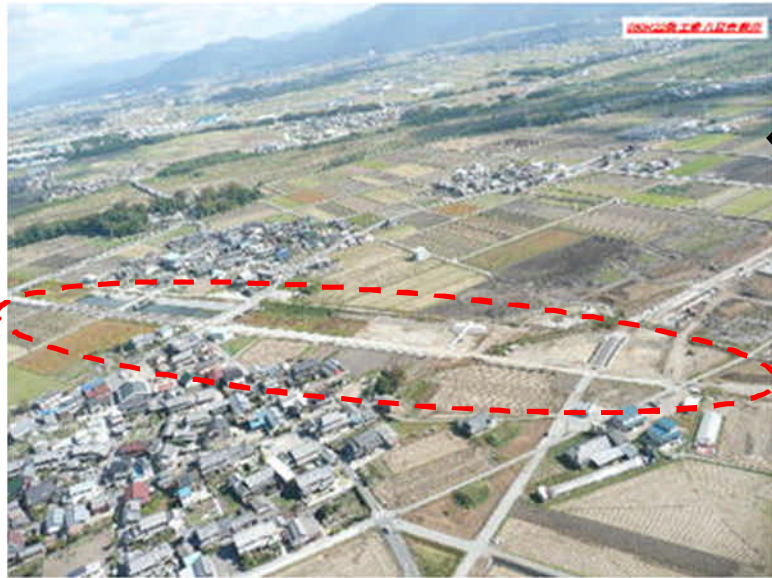


大同川 (単独)

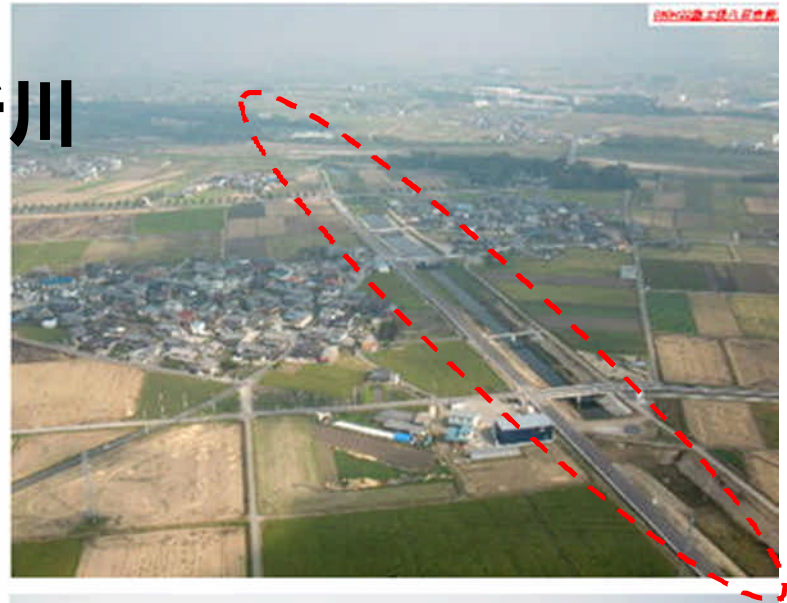
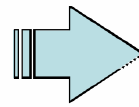


河川改修・改良

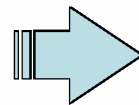
—東近江土木事務所—



八日市新川



八日市新川

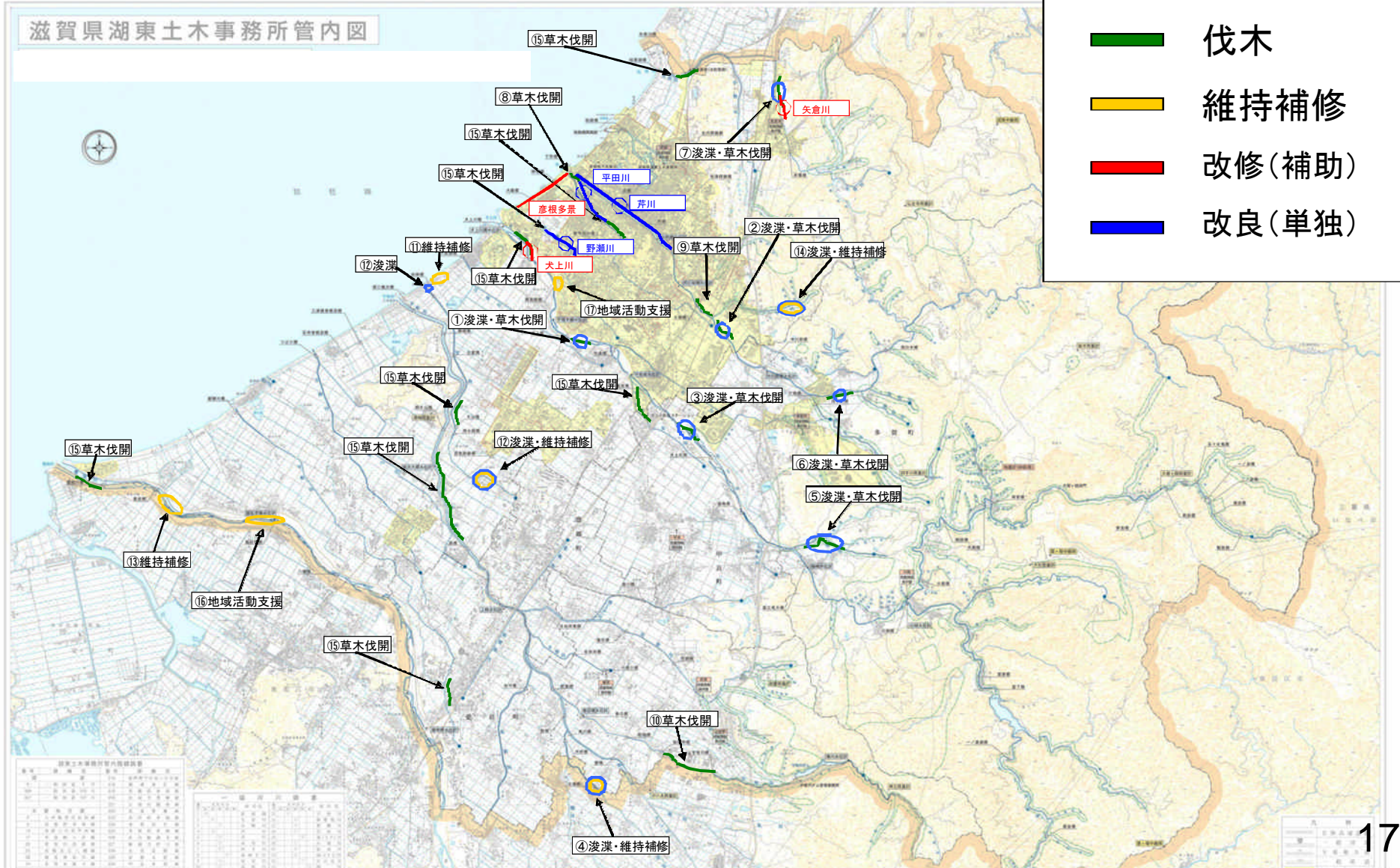


改修・浚渫・伐木等 —湖東土木事務所—

平成22年度

滋賀県湖東土木事務所管内図

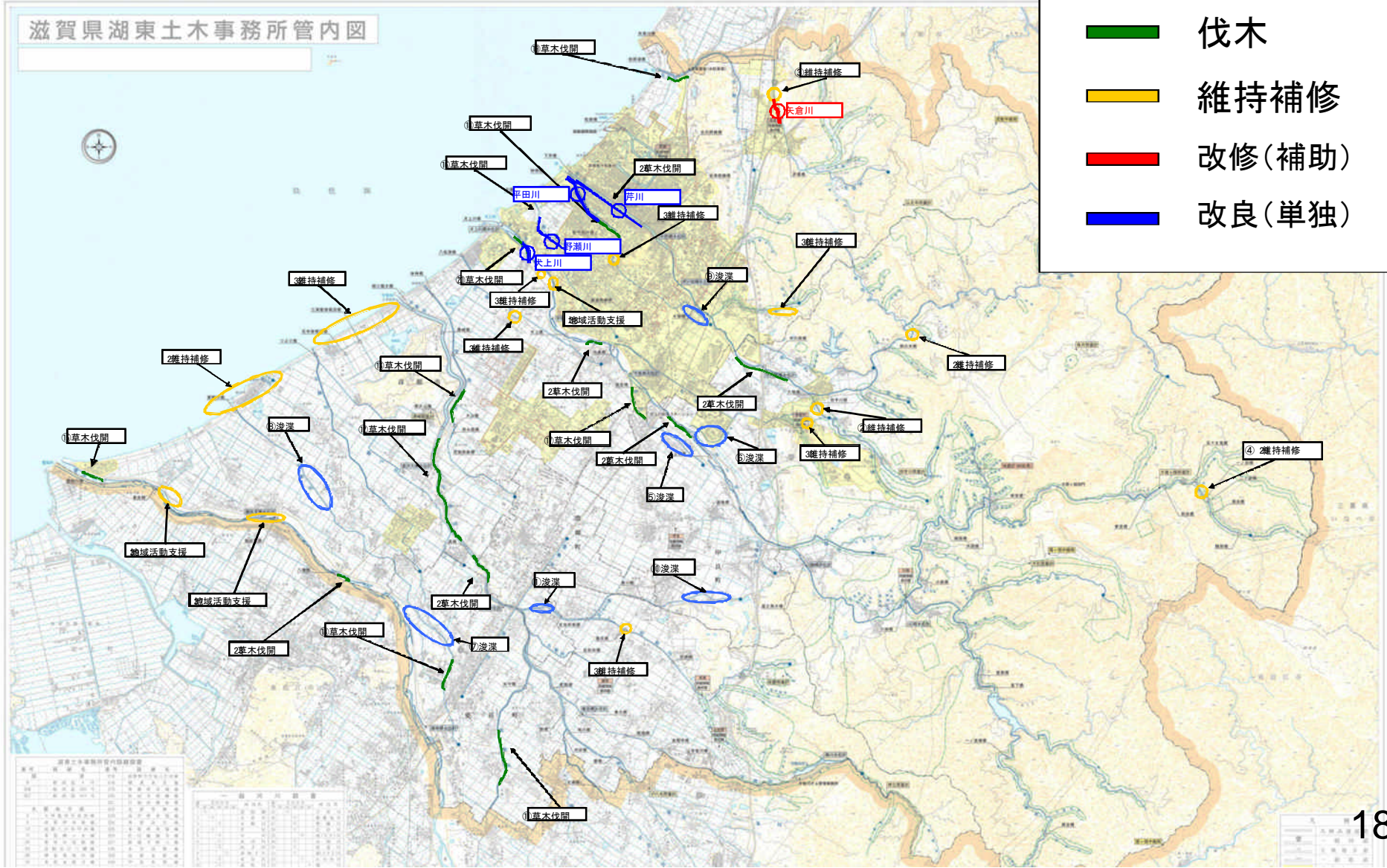
- 浚渫
- 伐木
- 維持補修
- 改修(補助)
- 改良(单独)



改修・浚渫・伐木等 —湖東土木事務所—

平成23年度

- 浚渫
- 伐木
- 維持補修
- 改修(補助)
- 改良(单独)

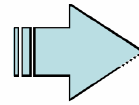


河川改修・改良

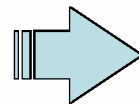
—湖東土木事務所—



犬上川



犬上川

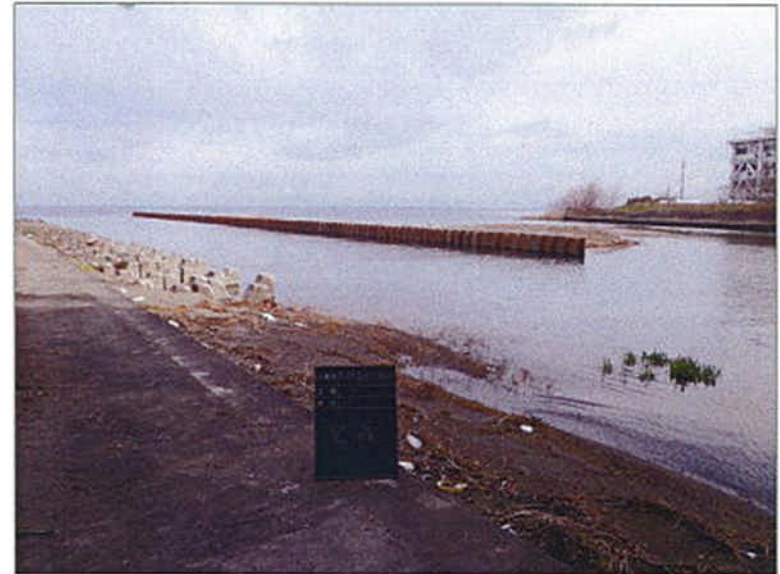
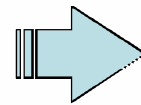


河川改修・改良

—湖東土木事務所—



芹川



芹川

