

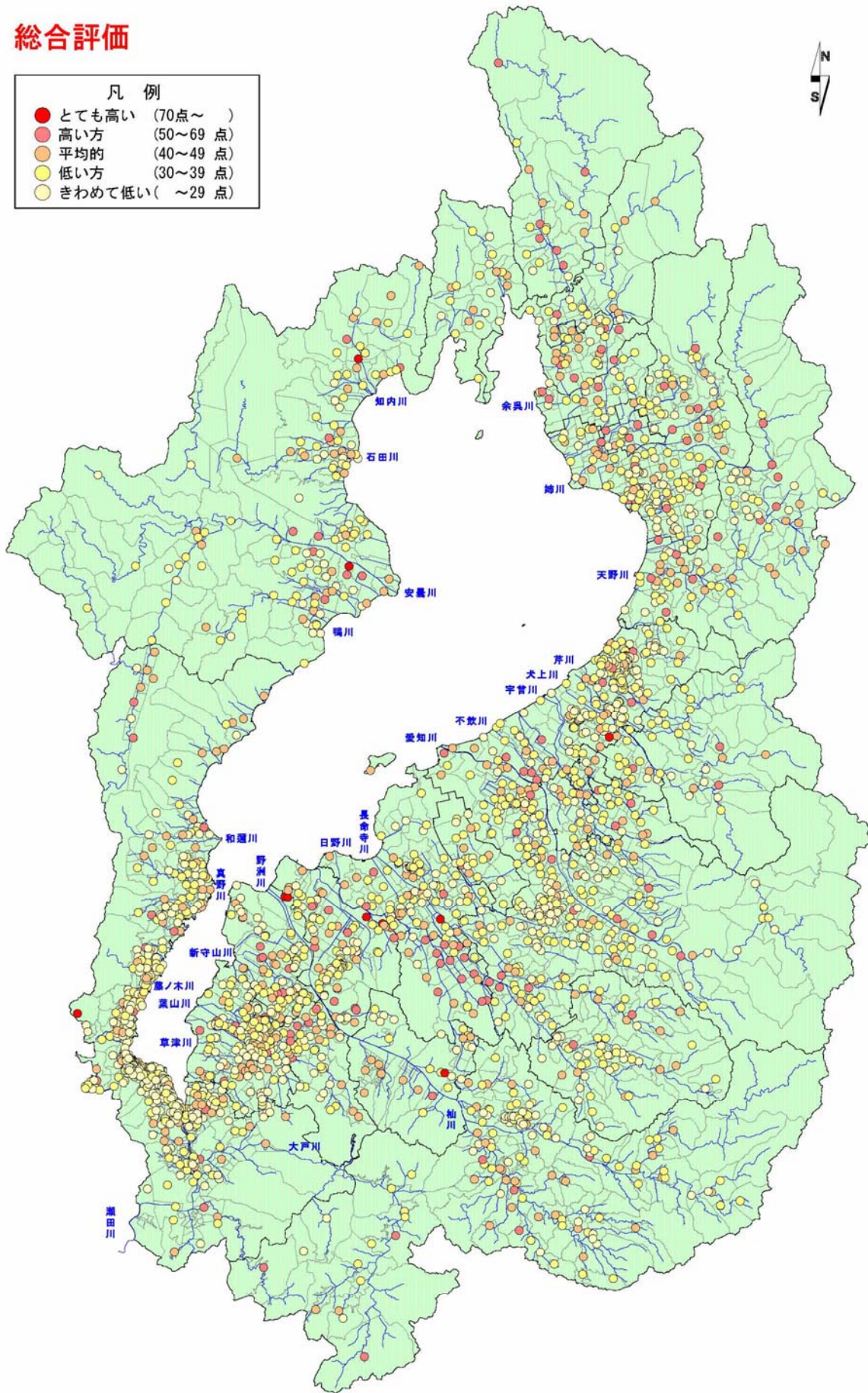
地域防災力アンケートの結果分布図

平成21年(2009年)3月10日

滋賀県流域治水政策室

総合評価

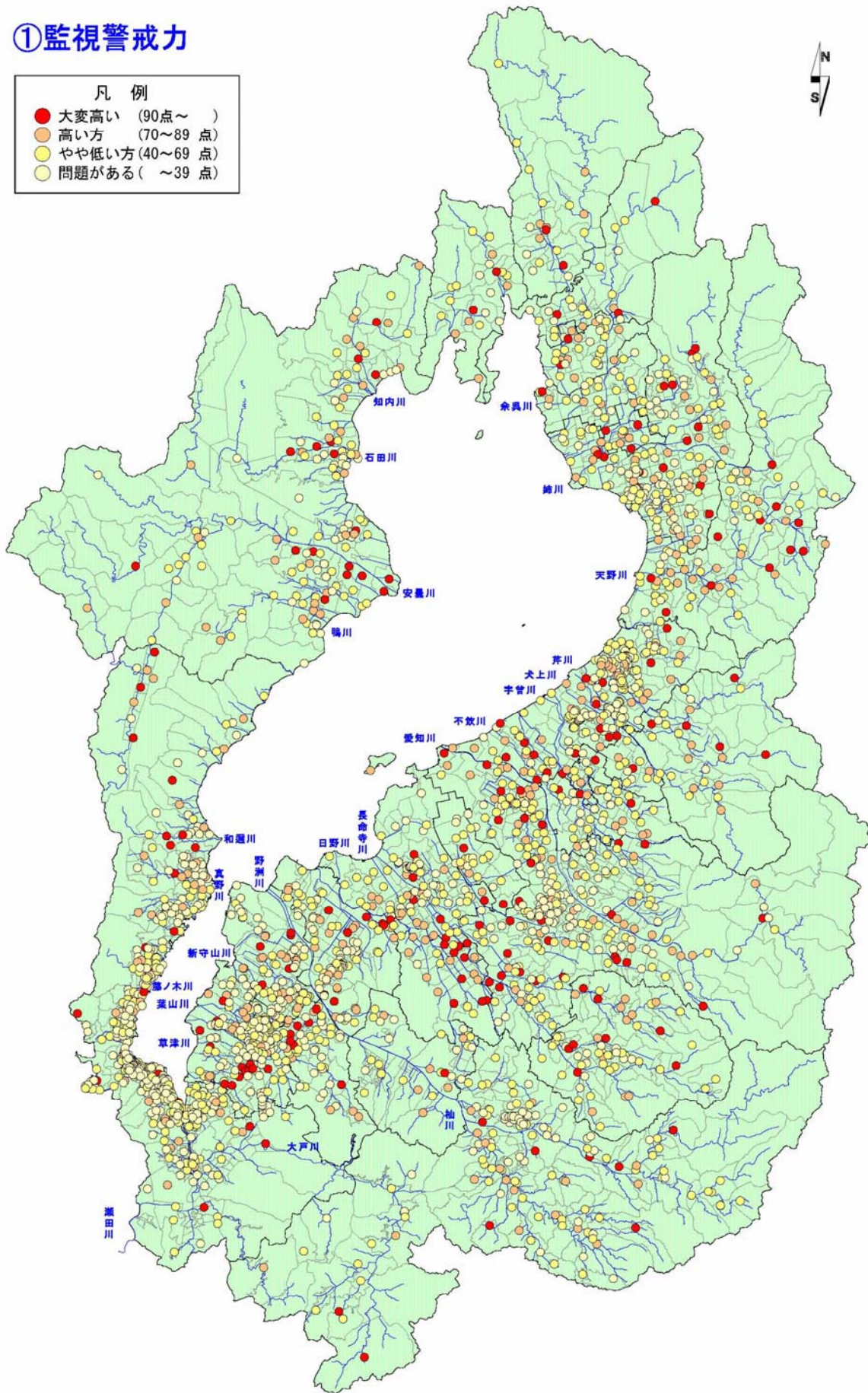
凡例	
● (赤)	とても高い (70点～)
● (赤)	高い方 (50～69点)
● (オレンジ)	平均的 (40～49点)
● (黄)	低い方 (30～39点)
● (黄)	きわめて低い (～29点)



上図は、アンケートに回答のあった2,484自治会のうち、2,408自治会を表示しています。

①監視警戒力

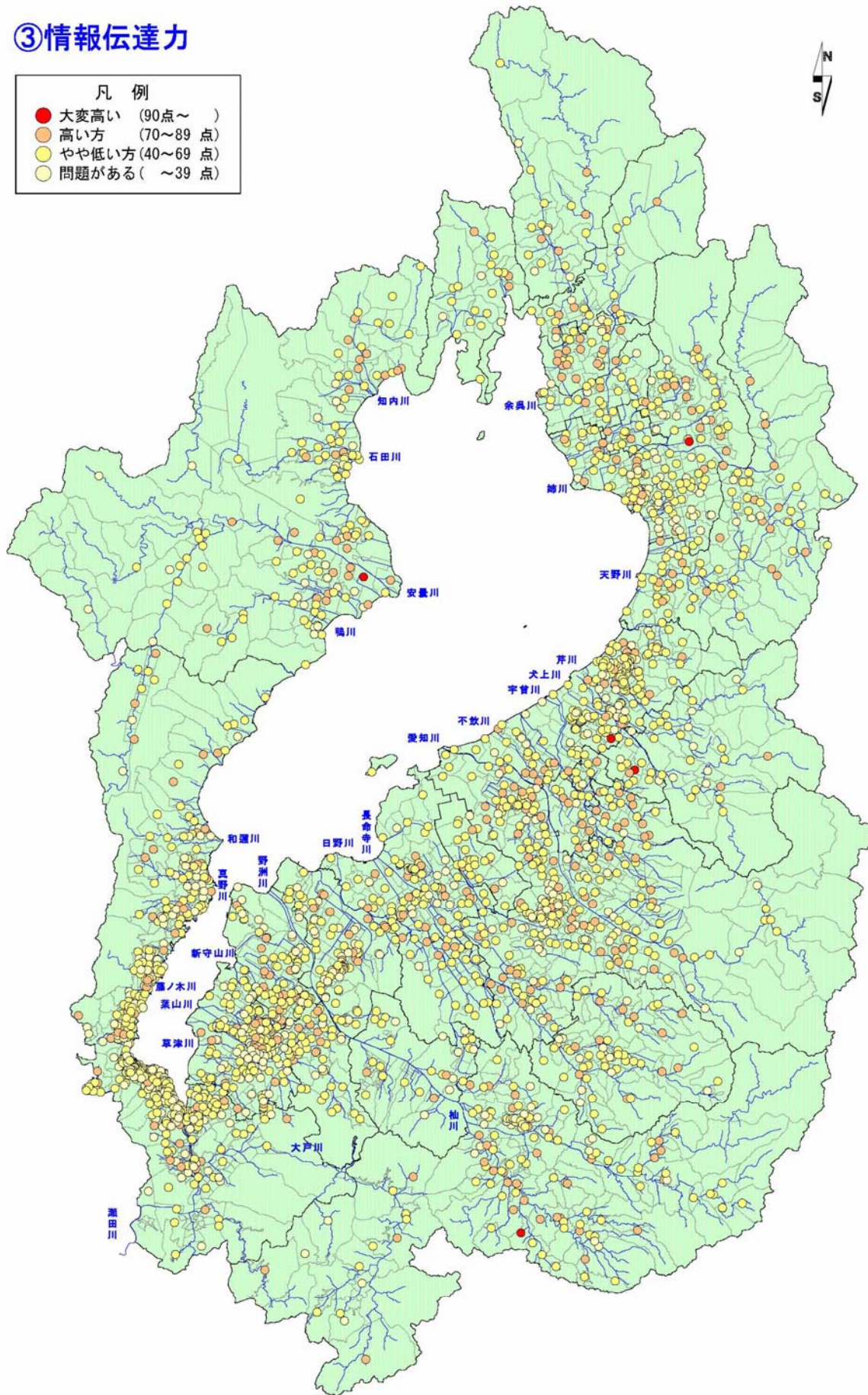
- 凡例
- 大変高い (90点～)
 - 高い方 (70～89点)
 - やや低い方 (40～69点)
 - 問題がある (～39点)



上図は、アンケートに回答のあった2,484自治会のうち、2,408自治会を表示しています。

③情報伝達力

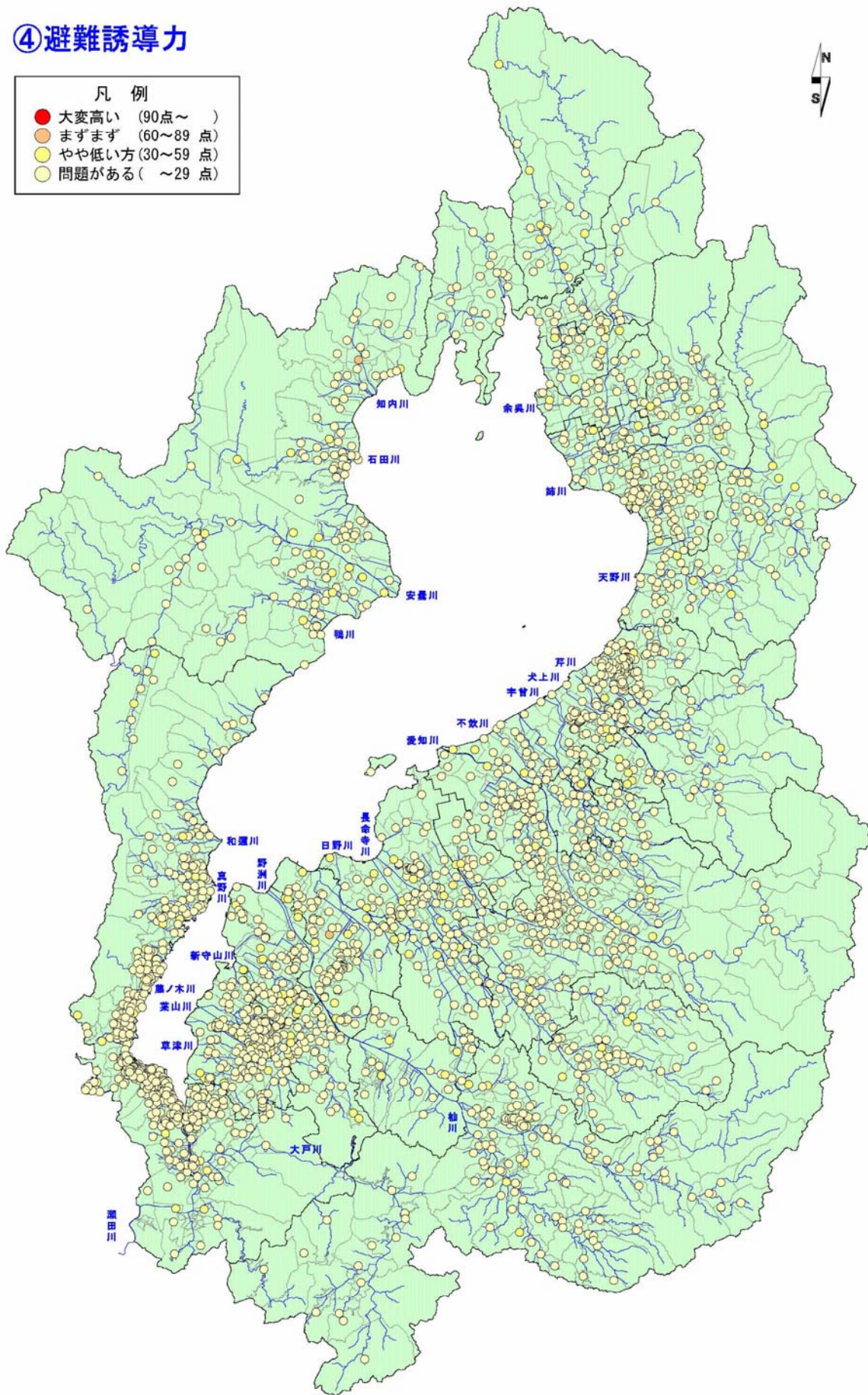
凡 例	
● (赤)	大変高い (90点～)
● (オレンジ)	高い方 (70～89点)
● (黄)	やや低い方 (40～69点)
● (白)	問題がある (～39点)



上図は、アンケートに回答のあった2,484自治会のうち、2,408自治会を表示しています。

④避難誘導力

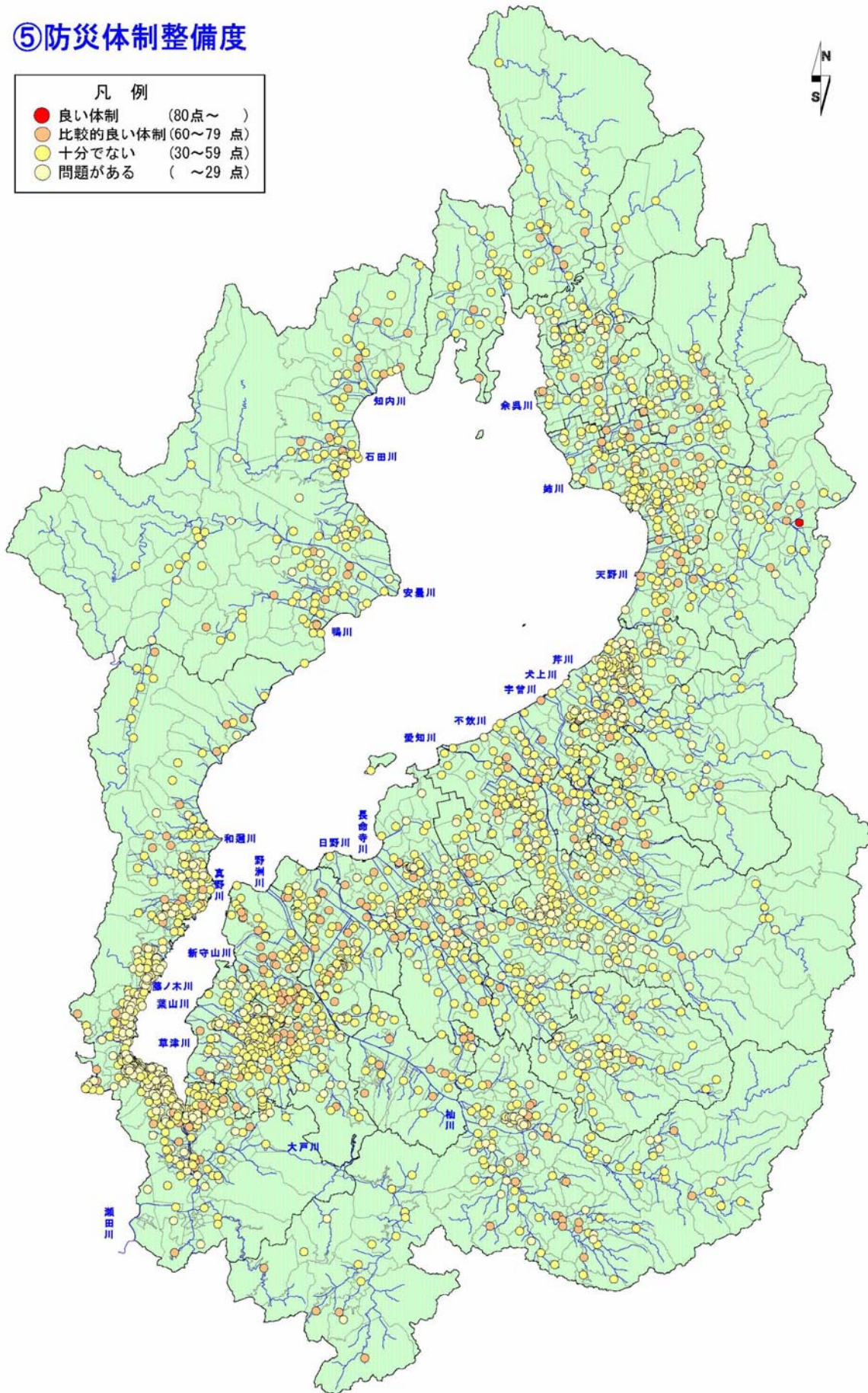
- 凡例
- 大変高い (90点～)
 - ますます (60～89点)
 - やや低い方 (30～59点)
 - 問題がある (～29点)



上図は、アンケートに回答のあった2,484自治会のうち、2,408自治会を表示しています。

⑤防災体制整備度

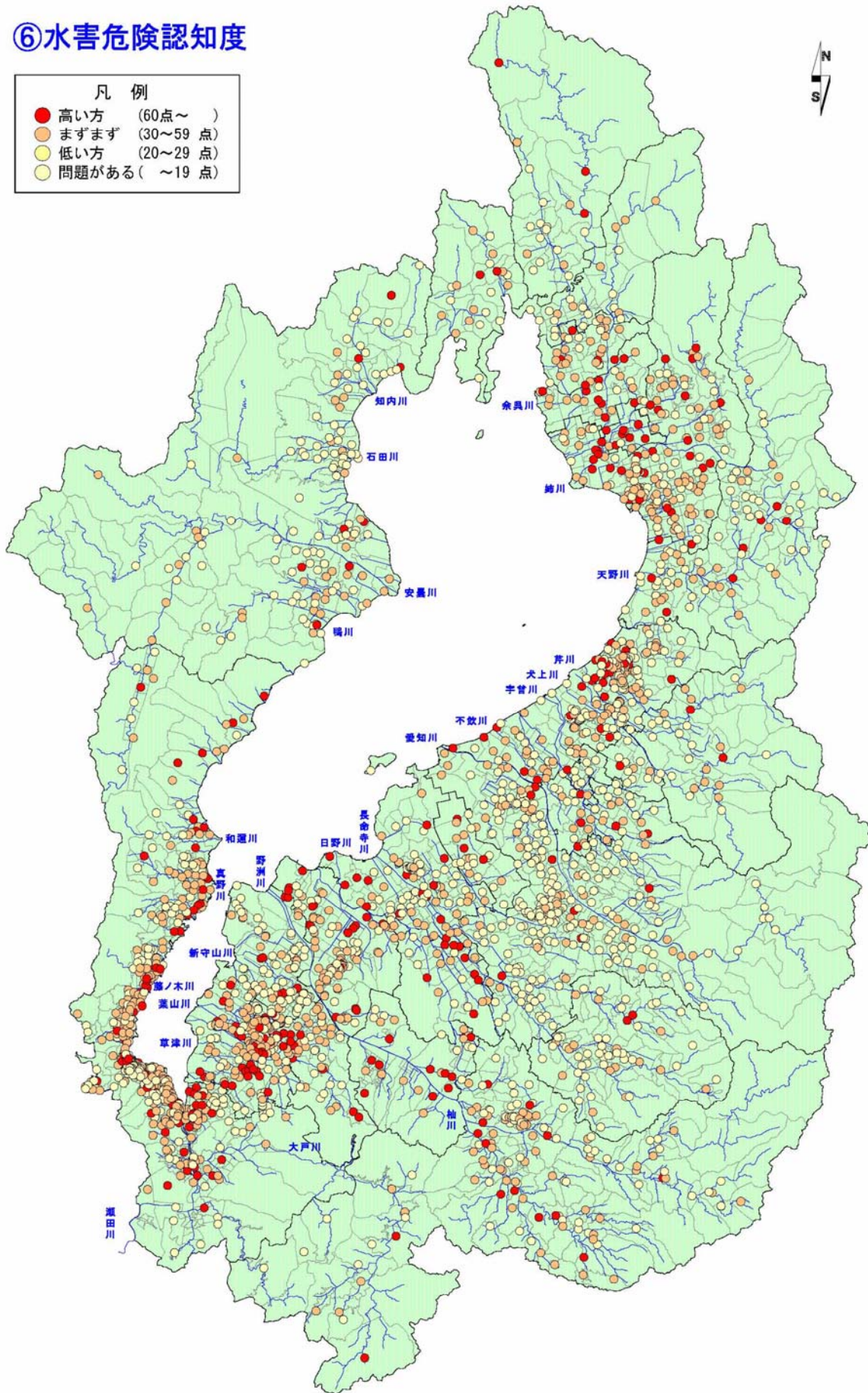
凡例	
● (赤)	良い体制 (80点～)
● (オレンジ)	比較的良好体制 (60～79点)
● (黄)	十分でない (30～59点)
● (白)	問題がある (～29点)



上図は、アンケートに回答のあった2,484自治会のうち、2,408自治会を表示しています。

⑥水害危険認知度

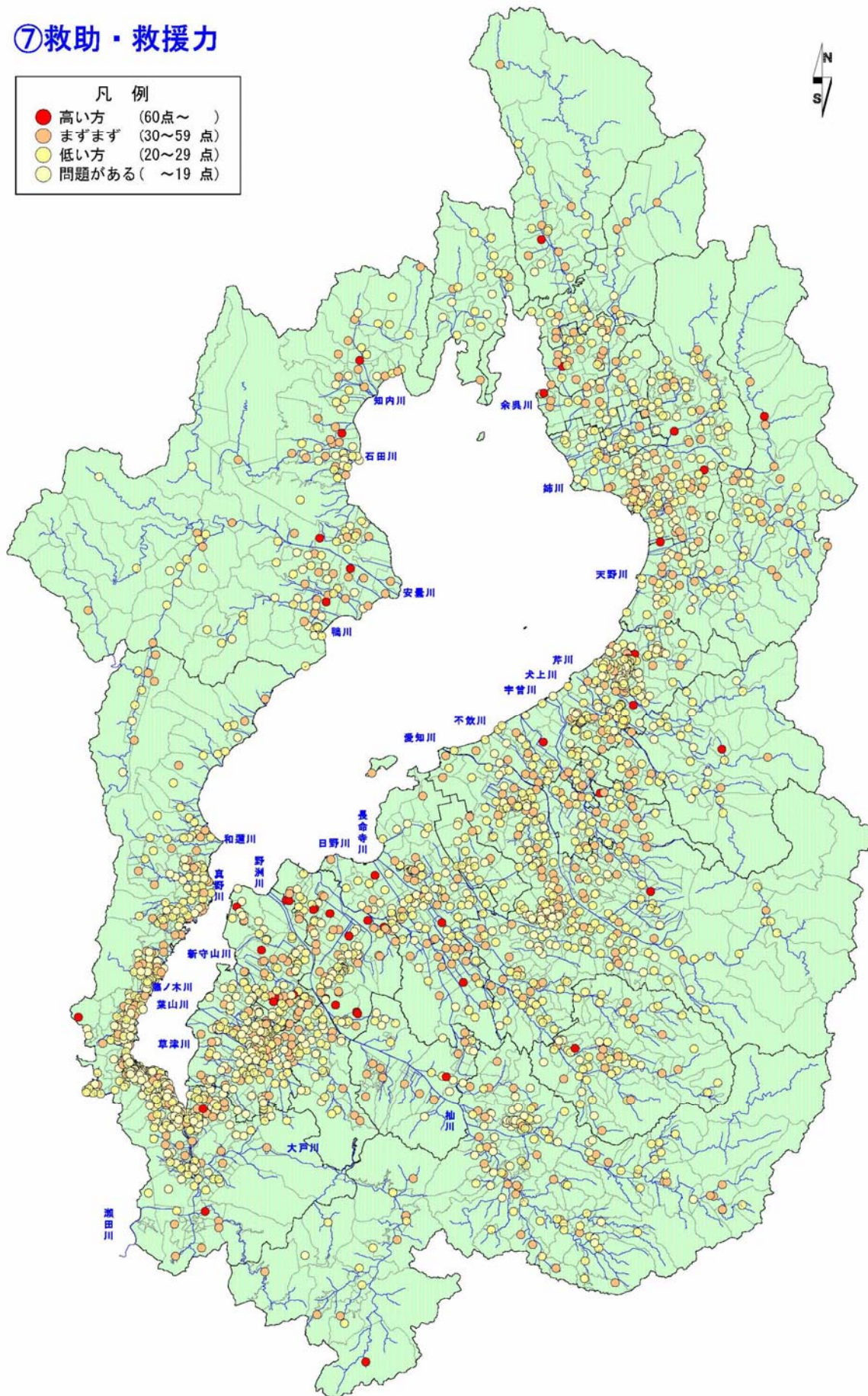
凡 例	
●	高い方 (60点～)
●	まずまず (30～59点)
●	低い方 (20～29点)
●	問題がある(～19点)



上図は、アンケートに回答のあった2,484自治会のうち、2,408自治会を表示しています。

⑦救助・救援力

凡 例	
●	高い方 (60点～)
●	まずまず (30～59点)
●	低い方 (20～29点)
●	問題がある(～19点)



上図は、アンケートに回答のあった2,484自治会のうち、2,408自治会を表示しています。

