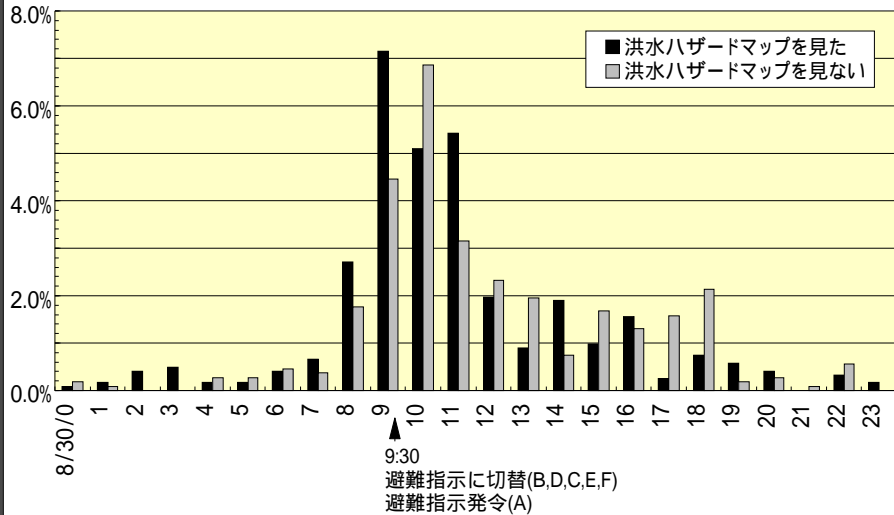


避難開始時期に見る 洪水ハザードマップの公表効果

避難開始タイミングの分布



平成10年8月末郡山水害で確認された 洪水ハザードマップの2つの効果

【避難促進公表効果】

早い避難行動と高い避難率 : 1時間早く 10%多く

【危機管理効果】

適切なタイミングで発令することができた避難勧告、避難指示

1-4 滋賀県の水防活動・避難行動支援

～④浸水想定区域図の公表～

滋賀県ハザードマップ作成状況一覽表

市町	作成年度	対象河川
余呉町	H20～	高時川, 余呉川
木之本町	H20～	高時川, 余呉川
西浅井町	H20～	琵琶湖
高月町	H20～	琵琶湖, 高時川, 余呉川
湖北町	H18	琵琶湖, 高時川, 姉川
虎姫町	H19	高時川, 姉川
長浜市	H18	琵琶湖, 高時川, 姉川
米原市	H19	琵琶湖, 姉川, 天野川
彦根市	H17まで	琵琶湖, 愛知川
多賀町	H20～	芹川, 犬上川, 宇曾川
甲良町	H20～	芹川, 犬上川
豊郷町	H20～	宇曾川
愛荘町	H18	愛知川
愛荘町	H20～	宇曾川
東近江市	H19	琵琶湖, 愛知川, 宇曾川
日野町	H20～	日野川
竜王町	H17まで	日野川
湖南市	H18	野洲川
甲賀市	H18	野洲川, 柚川
甲賀市	H20～	大戸川
栗東市	H18	野洲川
草津市	H18	琵琶湖, 野洲川
守山市	H19	琵琶湖, 野洲川
野洲市	H18	琵琶湖, 野洲川, 日野川
近江八幡市	H18	琵琶湖, 日野川
安土町	H20～	琵琶湖
大津市	H18	琵琶湖
大津市	H20～	安曇川, 大戸川
高島市	H20～	琵琶湖, 安曇川

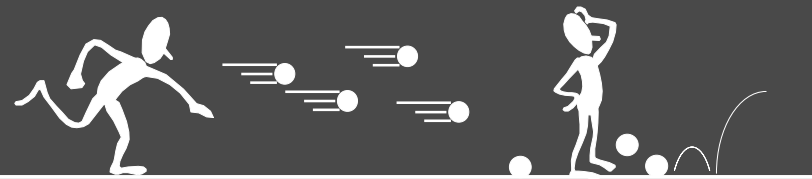


平成19年6月末現在

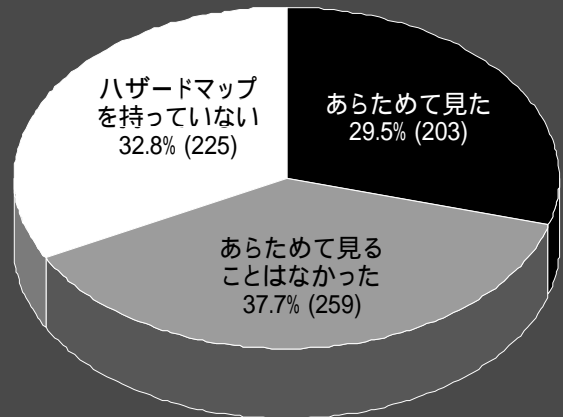
リスク情報の受け手側(住民)の問題点

情報取得態度の未成熟

- ・ 災害リスクメッセージ(避難情報、ハザードマップ等)が住民に適切に届いていない現状
- ・ 自らの命に関わる重要な情報と認識していない



郡山市洪水ハザードマップの閲覧状況 平成10年8月末郡山水害時



郡山市ハザードマップは平成10年1月に全戸配付された

61

洪水ハザードマップは両刃の剣？

- ・ 災害イメージの固定化
- ・ 前提条件の欠落

洪水安心マップ????

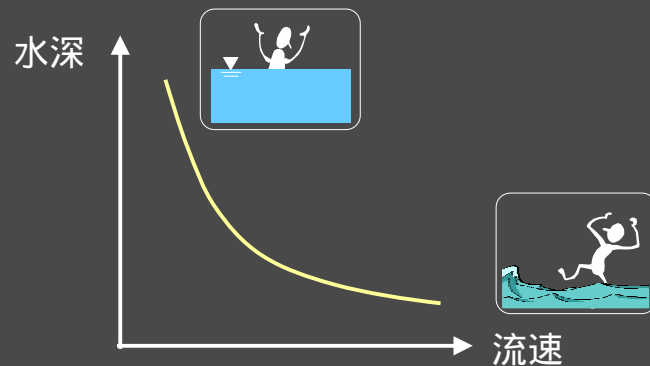


62

洪水ハザードマップは両刃の剣？

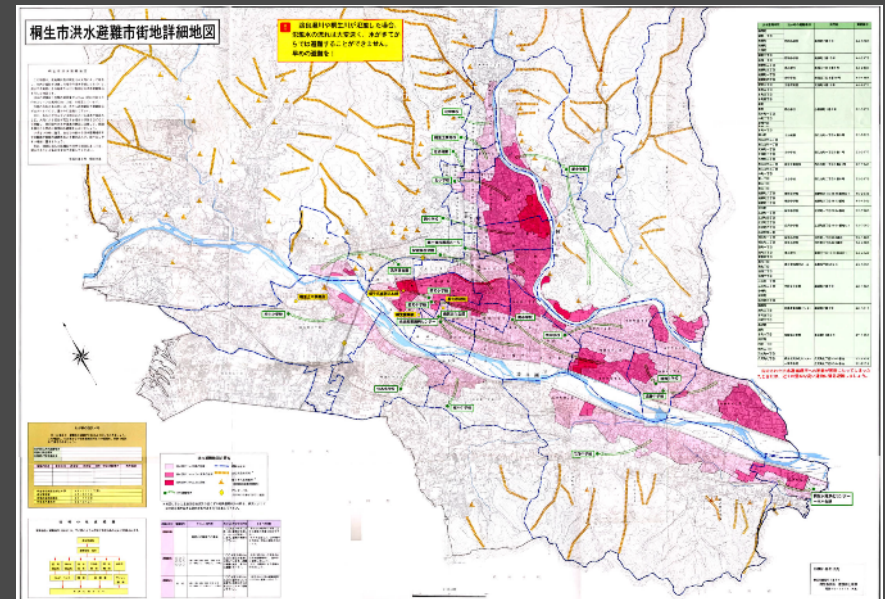
表現能力の限界

流速が速ければ深さは出ない！
水深しか示さないことによる誤解



63

桐生市洪水ハザードマップ



64

カスリン台風（昭和22年）

カスリン台風の被害

	死者 (人)	行方不明 (人)	負傷者 (人)	床上浸水 (戸)	床下浸水 (戸)
群馬県	592		315	31,091	39,938
桐生市	113	33		4,929	6,614
足利市	252	33		11,976	5,773

65

カスリン台風における桐生市の被害状況



破堤した新川グラウンドのスタンド（稲荷町）

66

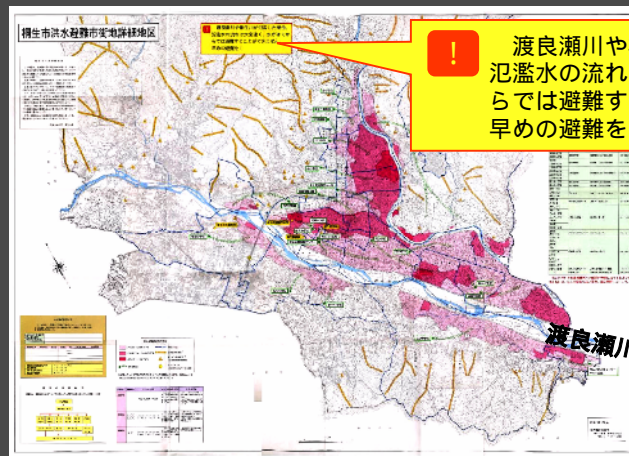
カスリン台風における桐生市の被害状況



中通りに堆積した土砂の山（浜松町）

67

桐生市の概要



！ 渡良瀬川や桐生川が氾濫した場合、氾濫水の流れは大変速く、水がきてからでは避難することができません。早めの避難を！

カスリン台風（昭和22年）

【桐生市での被害】

・死者：113名 ・全壊家屋：139戸 ・床上・床下浸水：11,534戸

キティ台風(昭和24年)以降、甚大な被害をもたらす河川洪水は発生していない。

68