

# みなかみ町栗沢地区での取り組み

## 土砂災害警戒区域図の提示

受け入れることのできない現実  
行政に対する対策要求と対応できない現実への失望  
避難の必要性の再認識と行政への避難情報要求  
情報すらまともを得ることができない現実の認識と失望

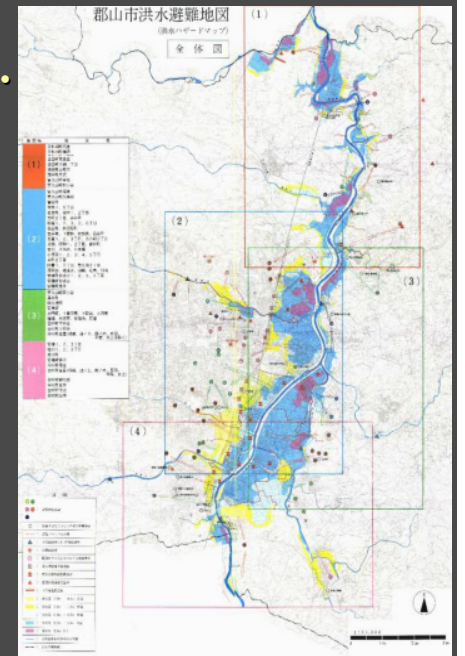
## 土砂災害危険地域に暮らす葛藤と条件の模索

100%の安全が確保できない現実の直視  
地域が600年続いてきた事実の提示  
この地域に住み続ける条件を見いだす  
出来得る限りの最善を尽くす姿勢の醸成とその支援

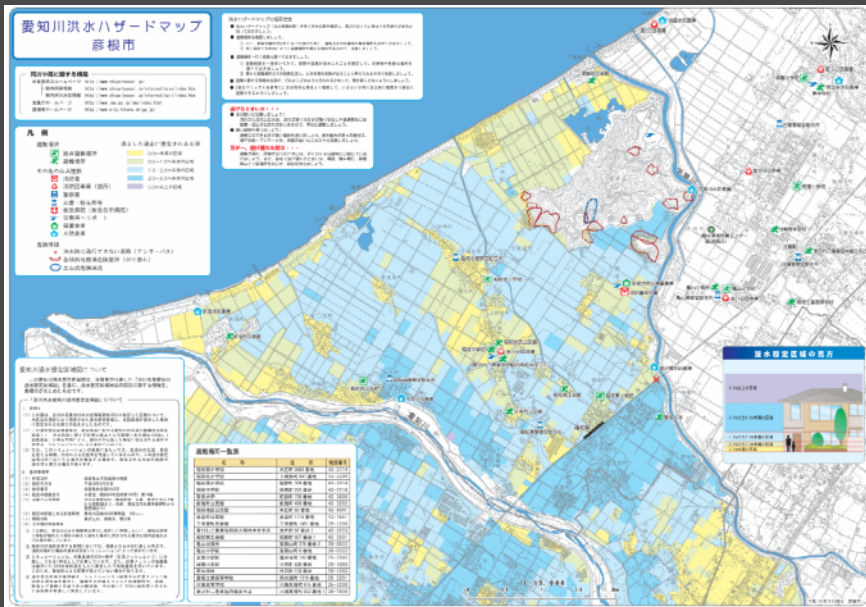
## 災害文化の醸成と具体的戦略へのアドバイス

孫子の代までの安全を担保する災害文化への認識形成

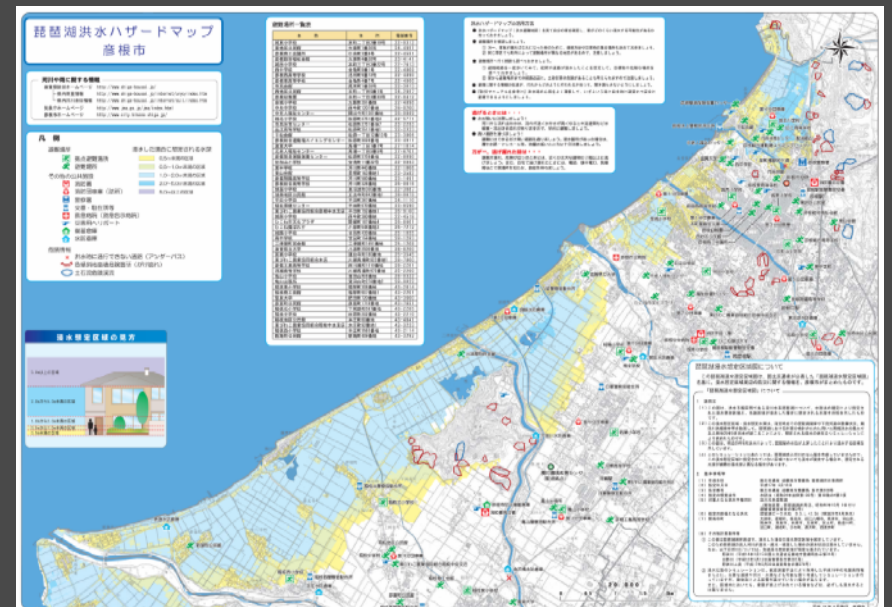
# リスク・コミュニケーション・ツールとしてのハザードマップ



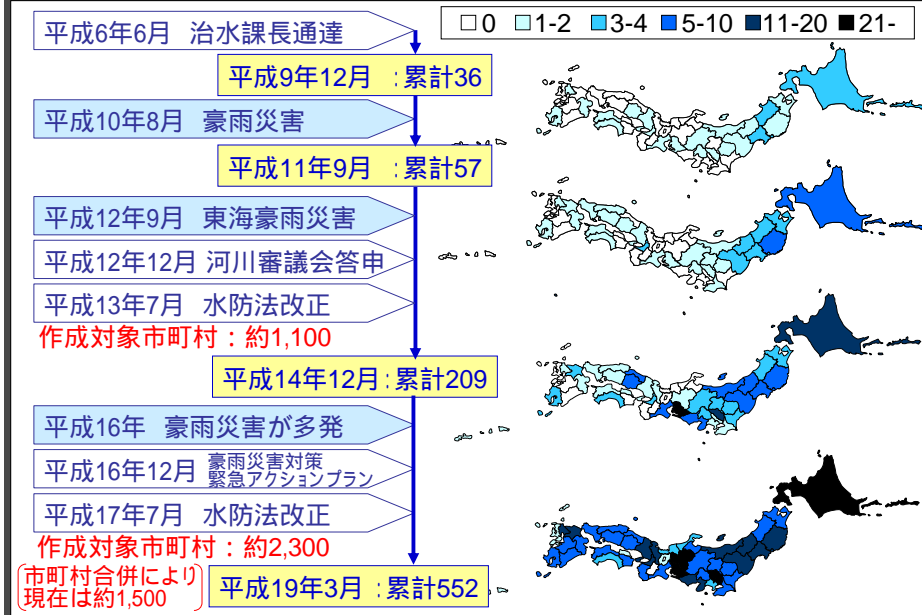
# 彦根市・愛知川洪水ハザードマップ



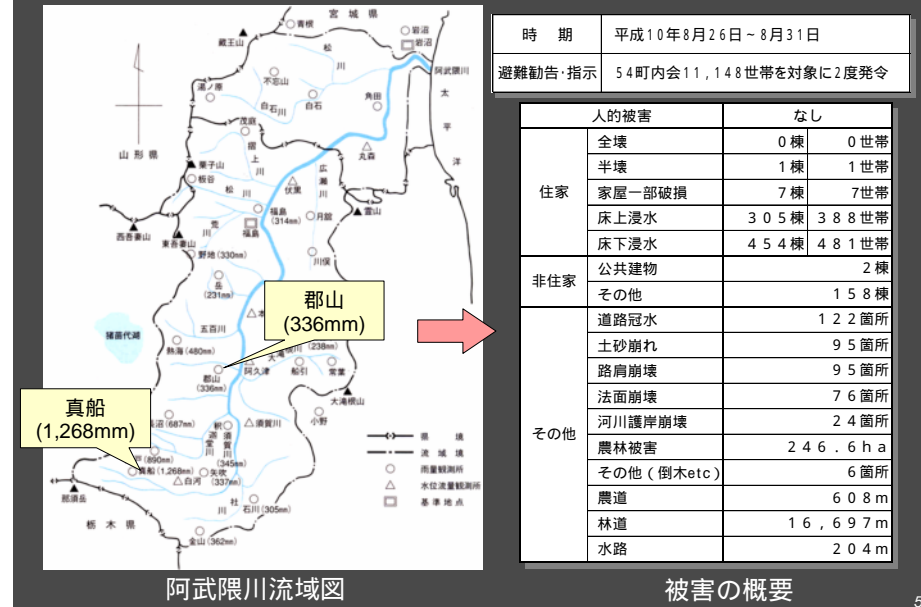
# 彦根市・琵琶湖洪水ハザードマップ



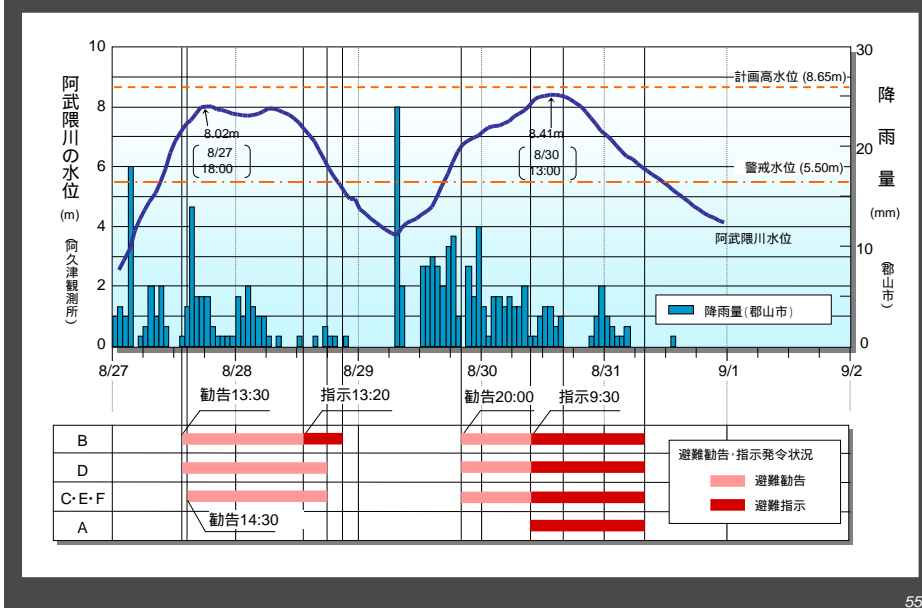
# 洪水ハザードマップの作成市町村



# 平成10年8月末郡山水害の概要



# 避難勧告・避難指示の発令状況



# 避難率に見る洪水ハザードマップの公表効果

