



2007.8.22
滋賀県 流域治水検討委員会

地域防災力を高める処方箋

群馬大学大学院教授
片田 敏孝

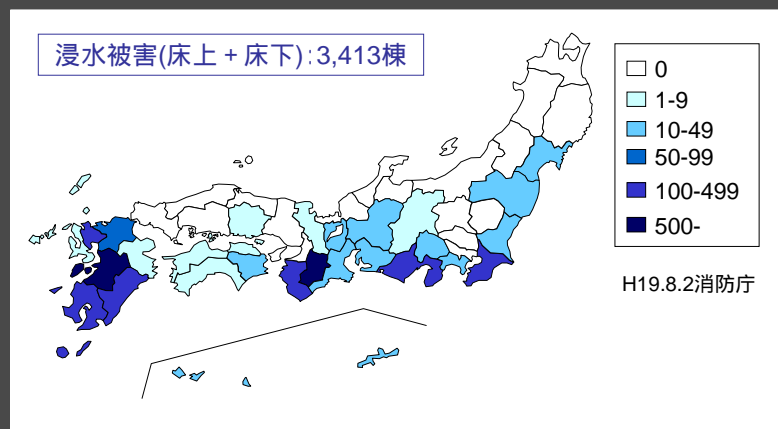
多発する自然災害

- 2000年 東海豪雨災害
- 2004年 新潟福島豪雨災害
- 2004年 福井豪雨災害
- 2004年 台風23号災害
- 2004年 新潟県中越地震
- 2004年 スマトラ島沖地震
・インド洋津波
- 2005年 台風14号による豪雨災害
- 2006年 梅雨前線による豪雨災害
- 2006年 佐呂間町竜巻災害
- 2006年・2007年 千島列島沖地震
- 2007年 能登半島沖地震
- 2007年 ソロモン沖地震津波
- 2007年 新潟県中越沖地震
- 2007年 台風4号・梅雨前線による豪雨災害

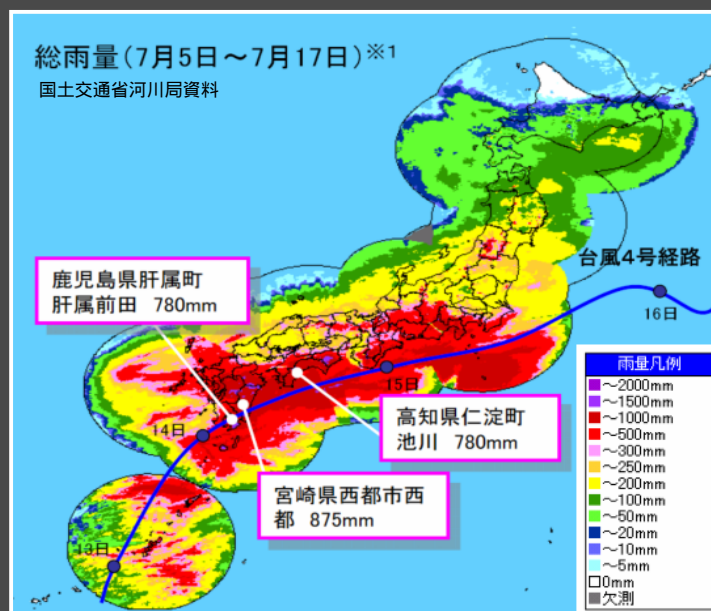


平成19年 台風4号・梅雨前線による豪雨災害

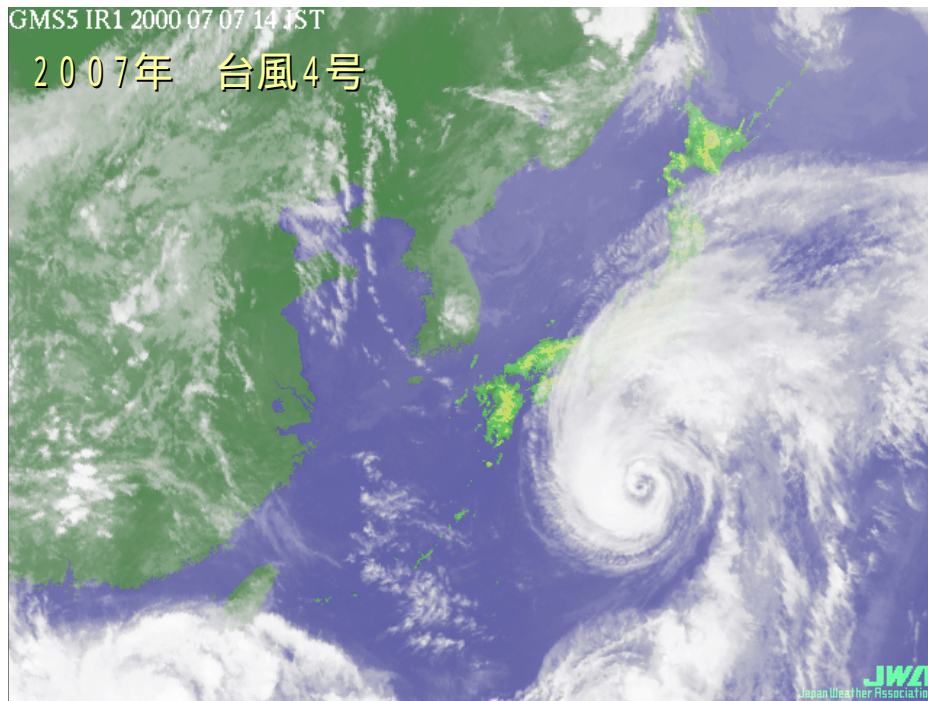
全国各地で浸水被害が発生



平成19年 台風4号・梅雨前線による豪雨災害



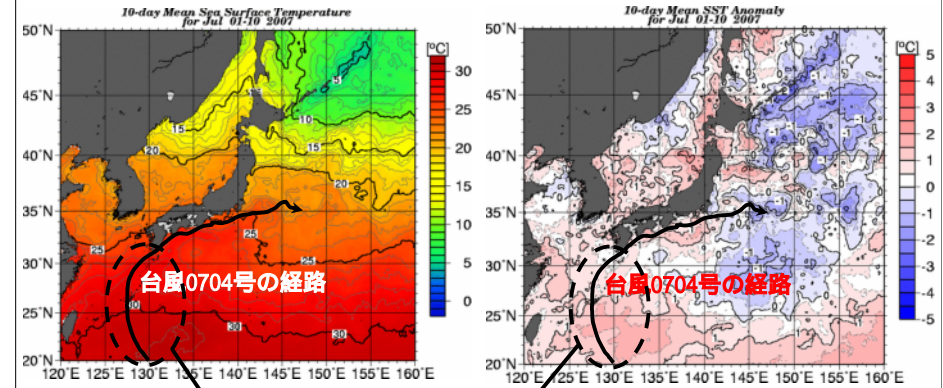
2007年 台風4号



7月上旬における平均海面水温の状況

2007年7月上旬の平均海面水温

2007年7月上旬の平均海面水温（平年差）



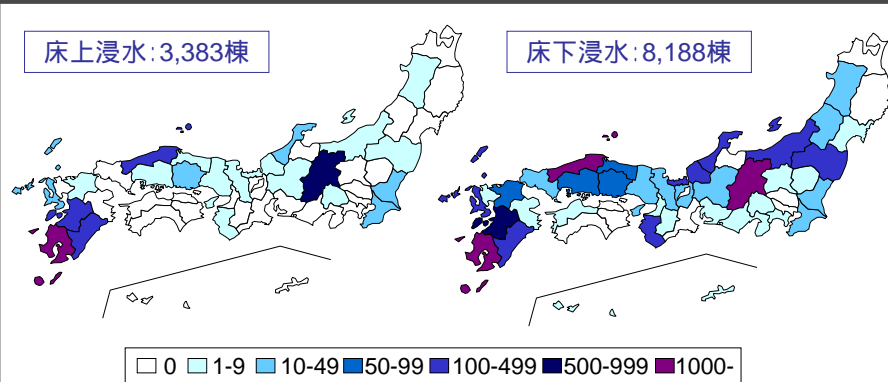
台風経路上での海面水温が高かった

平成18年 梅雨前線による豪雨災害

全国各地で浸水被害が発生

床上浸水: 3,383棟

床下浸水: 8,188棟



平成18年 梅雨前線による豪雨災害

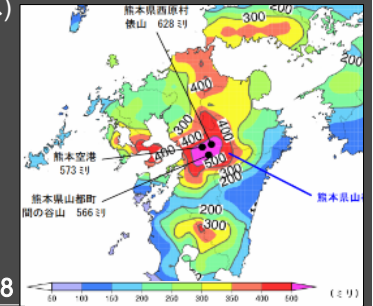
死者・行方不明者: 32名(H18/8/1消防庁調べ)

活発な梅雨前線が約1ヶ月間にわたり九州~本州に停滞

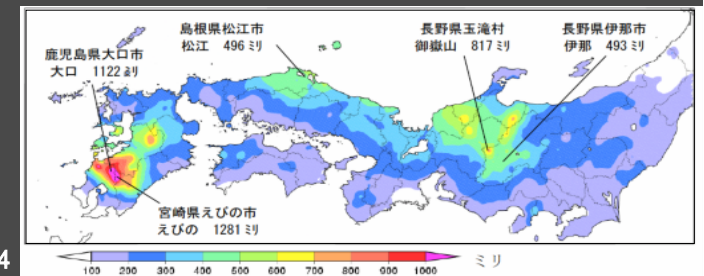
局地的に非常に強い降雨が発生(時間雨量80mm~115mm)

(時間雨量80mm~115mm)

数カ所で1週間の総雨量が1,000mmを超える



2006.6.21 ~ 6.28



2006.7.15 ~ 7.24