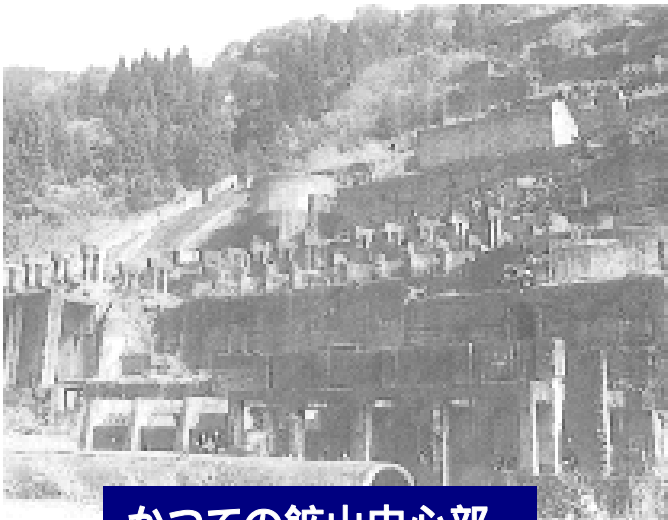


# 土倉鉦山での災害

平成21年9月27日

白川 雅一

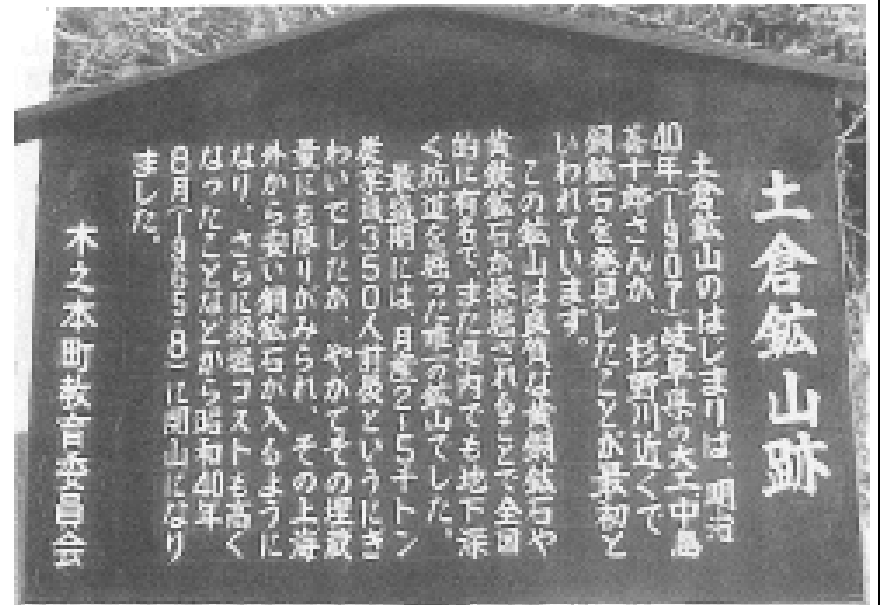


かつての鉦山中心部



土倉鉦山社宅の廃屋

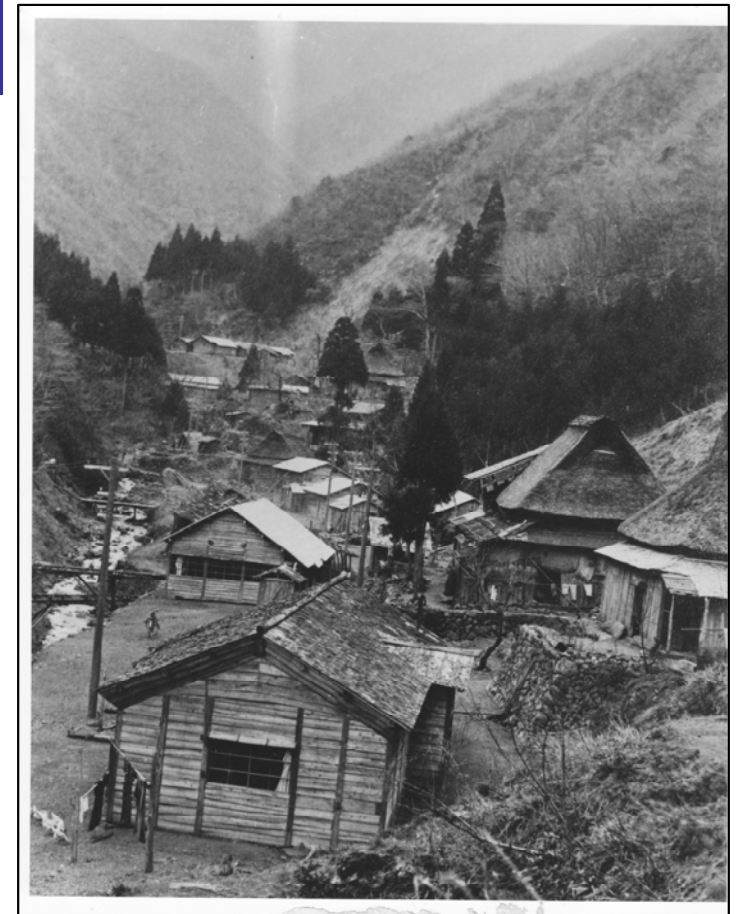
# 木ノ本町土倉位置図



国道303号線脇に設置されている看板

# 土倉鉾山見取図

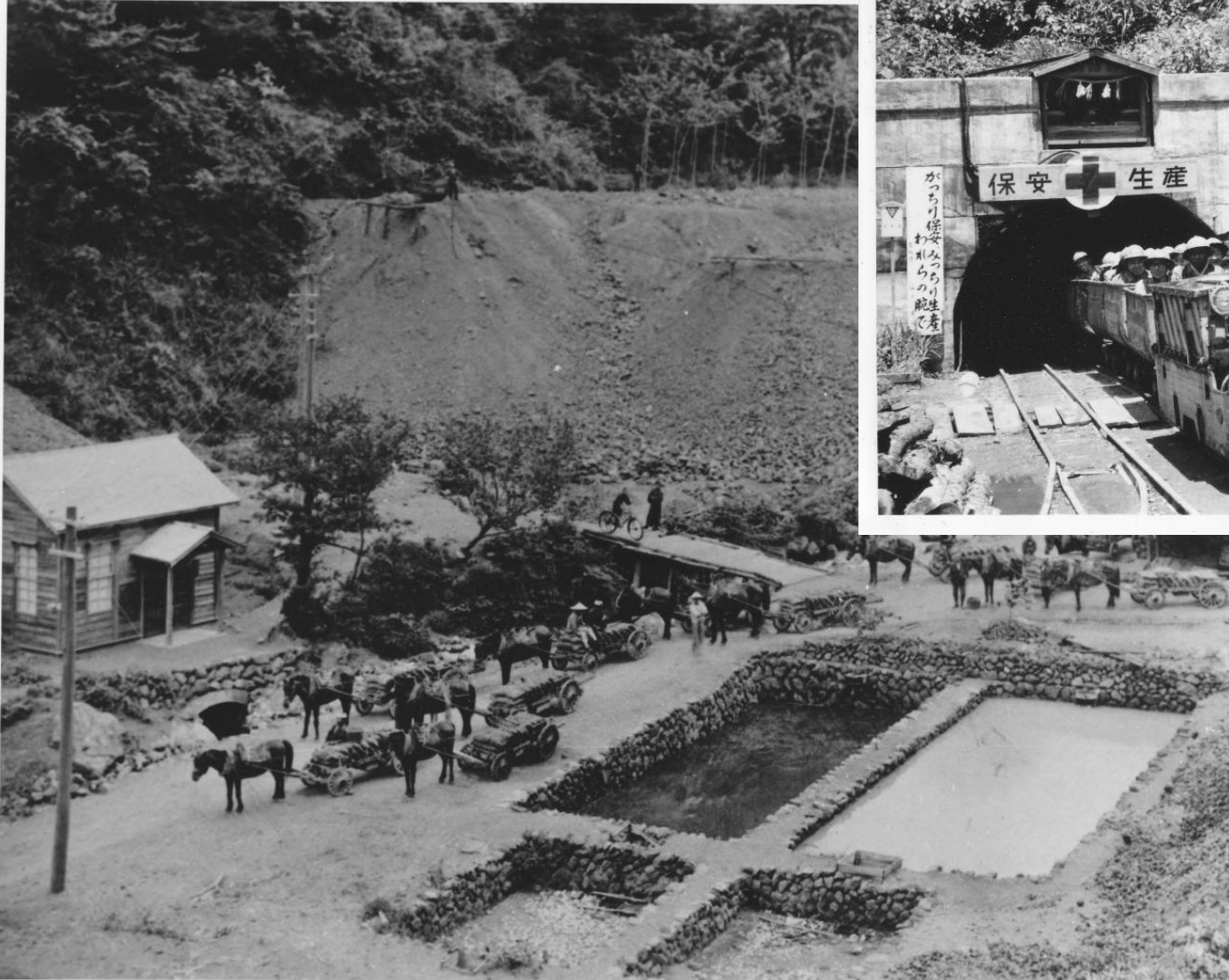
(大正末期～昭和初期)



鉾山が盛んだった頃の集落風景



# 土倉鉷山の風景



昭和31年には400  
人の男たちが採鉷に  
従事していた。

馬車を使って鉷石を運搬





# 土倉鉦山(出口)の風景



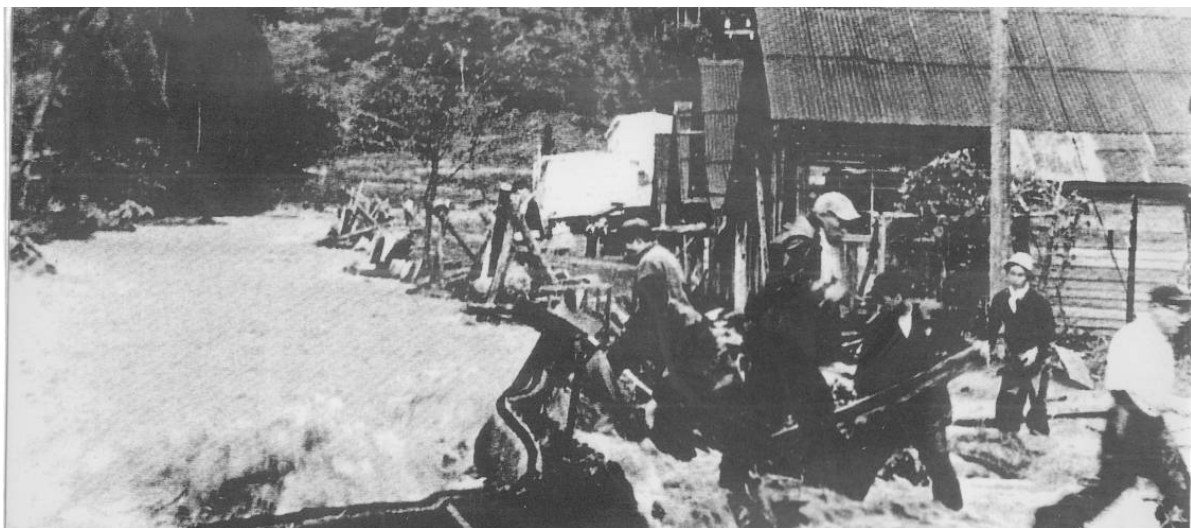
社宅の前の広場で遊ぶ子供たち



保安消防団の  
一員として活躍



# 社宅の畳を使って濁流を防ぐ人々





# 伊勢湾台風による山崩れで犠牲となった 10人(住民9人、殉職者1名)の合同葬儀

