

表 12 台風 18 号における浸水実績と地先の安全度マップの比較⑫

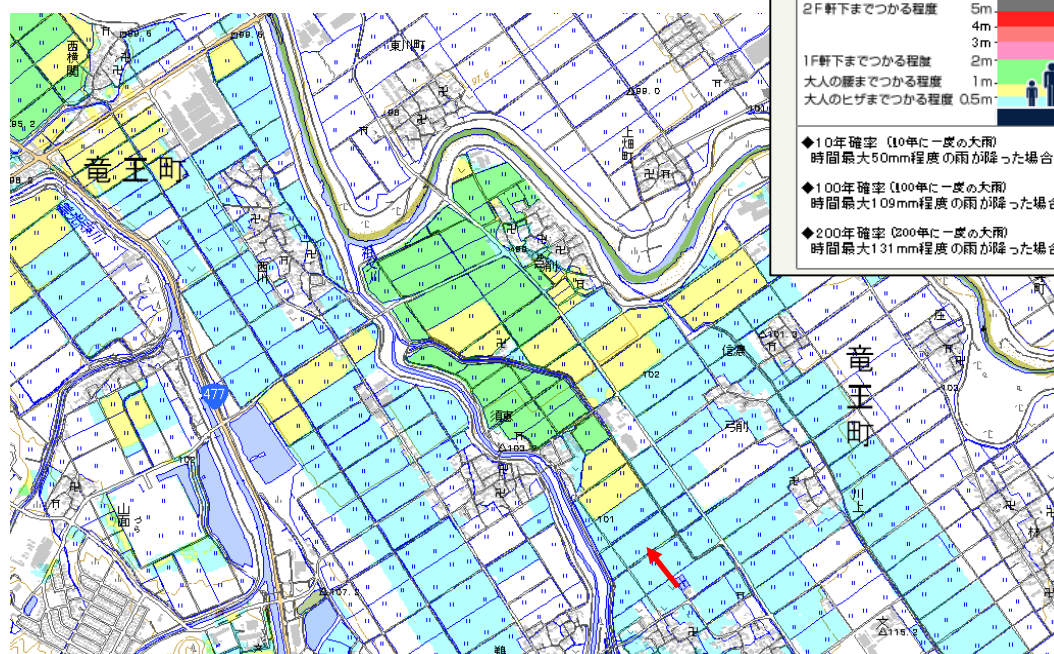
箇所名： 蒲生郡竜王町弓削

【状況写真】



近傍雨量観測所名	竜王雨量観測所	浸水深
時間最大	26mm/h	—
総雨量	242mm(9/15、9/16の累加雨量)	

【地先の安全度マップ】



降雨確率	10年確率	浸水深
時間最大	50mm/h	0.5m～2.0m
総雨量	170mm/24h	

表 13 台風 18 号における浸水実績と地先の安全度マップの比較⑬

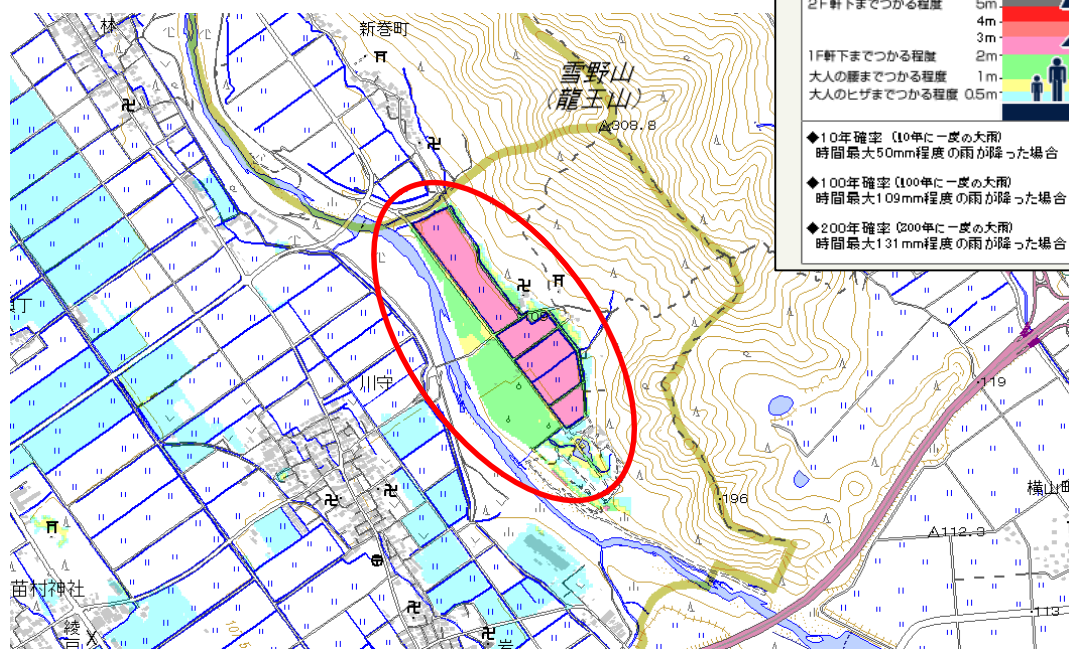
箇所名： 蒲生郡竜王町川守

【状況写真】



近傍雨量観測所名	西明寺雨量観測所(日野川上流)	浸水深
時間最大	45mm/h	推定 1~2m
総雨量	395mm(9/15、9/16 の累加雨量)	

【地先の安全度マップ】

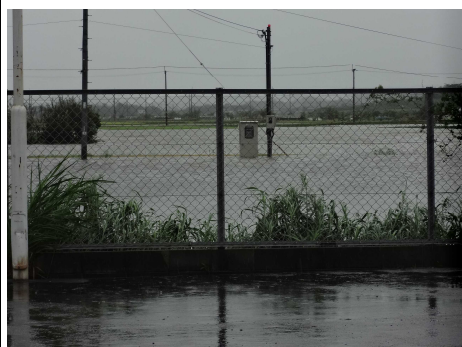


降雨確率	10年確率	浸水深
時間最大	50mm/h	2~3m
総雨量	170mm/24h	

表 14 台風 18 号における浸水実績と地先の安全度マップの比較⑭

箇所名： 蒲生郡竜王町西横関

【状況写真】



近傍雨量観測所名	桐原雨量観測所	浸水深
時間最大	26mm/h	0.5m～1.0m 程度
総雨量	265mm(9/15、9/16の累加雨量)	

【地先の安全度マップ】



大雨が降った場合に想定される浸水深さ

2F軒下までつかる程度	5m
	4m
	3m
1F軒下までつかる程度	2m
大人の腰までつかる程度	1m
大人のヒザまでつかる程度	0.5m

- ◆10年確率(10年に一度の大雨)
時間最大50mm程度の雨が降った場合
- ◆100年確率(100年に一度の大雨)
時間最大109mm程度の雨が降った場合
- ◆200年確率(200年に一度の大雨)
時間最大131mm程度の雨が降った場合

降雨確率	10年確率	浸水深
時間最大	50mm/h	0.5m～1.0m
総雨量	170mm/24h	

表 15 台風 18 号における浸水実績と地先の安全度マップの比較⑮

箇所名： 蒲生郡日野町(三十坪交差点周辺)

【状況写真】



近傍雨量観測所名	日野雨量観測所	浸水深
時間最大	29mm/h	0.1m 程度
総雨量	210mm(9/15、9/16 の累加雨量)	

【地先の安全度マップ】



降雨確率	10 年確率	浸水深
時間最大	50mm/h	浸水なし
総雨量	170mm/24h	