

表 8 台風 18 号における浸水実績と地先の安全度マップの比較⑧

箇所名： 近江八幡市長福寺町、千僧供町(六枚橋交差点周辺)

【状況写真】



近傍雨量観測所名	末広雨量観測所	浸水深
時間最大	26mm/h	0.5m～1.0m 程度
総雨量	223mm(9/15、9/16の累加雨量)	

【地先の安全度マップ】



降雨確率	10年確率	浸水深
時間最大	50mm/h	0.5m～1.0m
総雨量	170mm/24h	

表 9 台風 18 号における浸水実績と地先の安全度マップの比較⑨

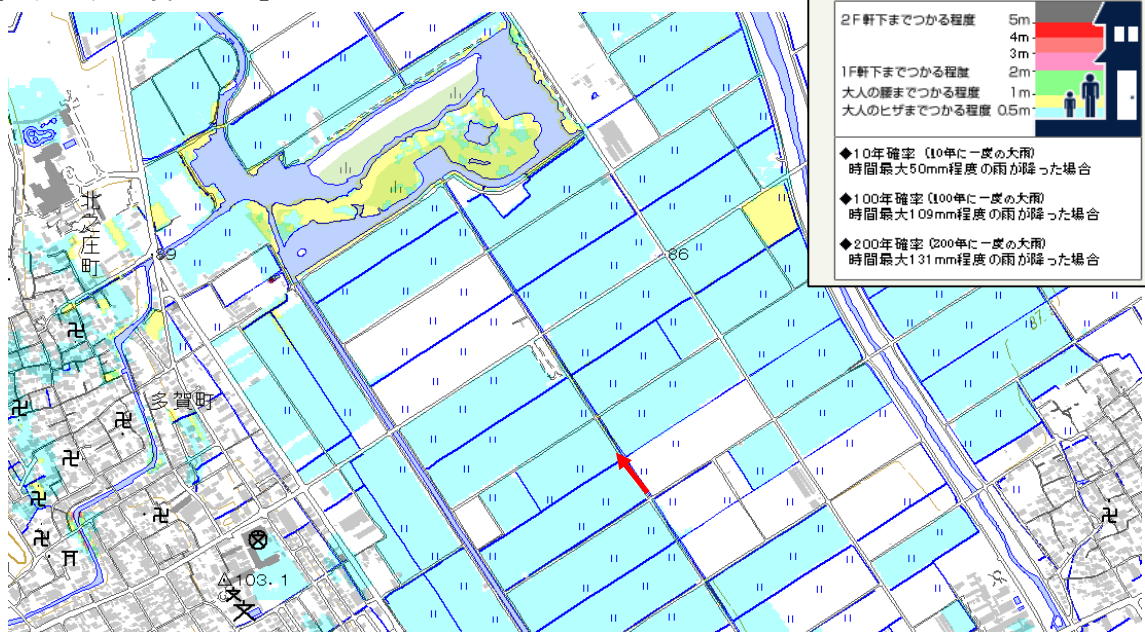
箇所名： 近江八幡市西庄町

【状況写真】



近傍雨量観測所名	末広雨量観測所	浸水深
時間最大	26mm/h	0.5m 程度
総雨量	223mm(9/15、9/16の累加雨量)	

【地先の安全度マップ】



降雨確率	10年確率	浸水深
時間最大	50mm/h	0.5m 以下
総雨量	170mm/24h	

表 10 台風 18 号における浸水実績と地先の安全度マップの比較⑩

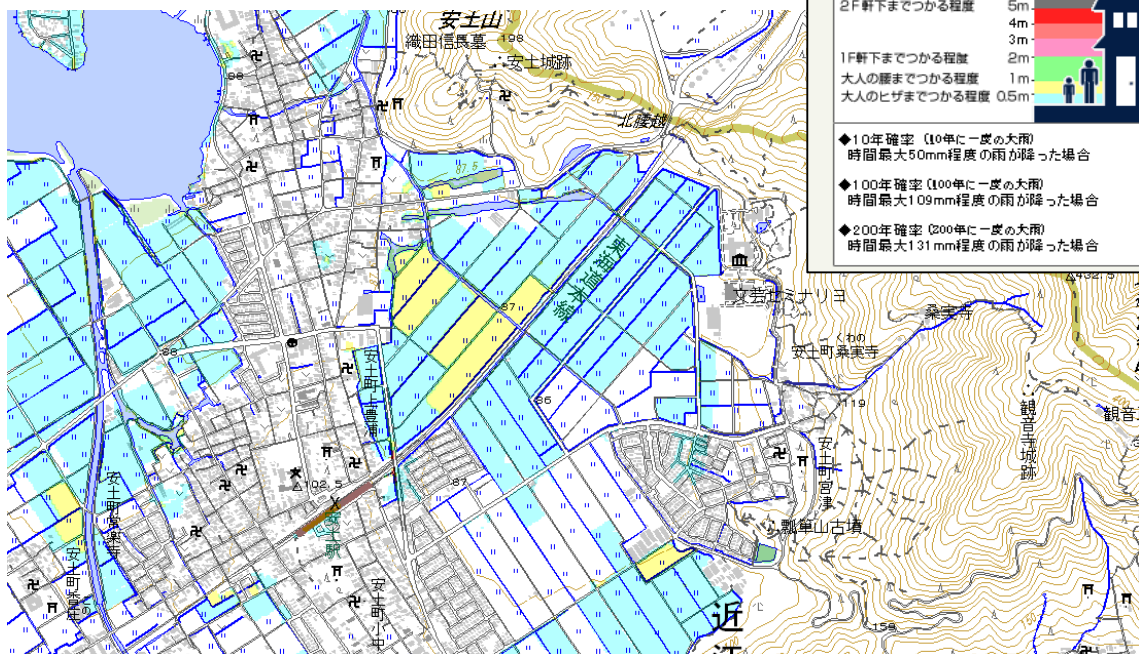
箇所名： 近江八幡市安土町下豊浦

【状況写真】



近傍雨量観測所名	末広雨量観測所	浸水深
時間最大	26mm/h	0.5m 程度
総雨量	223mm(9/15、9/16 の累加雨量)	

【地先の安全度マップ】



降雨確率	10年確率	浸水深
時間最大	50mm/h	0.5m 以下
総雨量	170mm/24h	

表 11 台風 18 号における浸水実績と地先の安全度マップの比較①

箇所名： 近江八幡市大房町

【状況写真】



近傍雨量観測所名	桐原雨量観測所	浸水深
時間最大	26mm/h	0.5m 程度
総雨量	265mm(9/15、9/16 の累加雨量)	

【地先の安全度マップ】



降雨確率	10年確率	浸水深
時間最大	50mm/h	①0.5m～1.0m
総雨量	170mm/24h	②浸水せず