

ためるんじゃ～Z

樋井川流域治水市民会議



グリッピ キャン

はじまり；あメリっとな
ステーション

樋井川流域治水市民会議



雨水利用で緑ゆたかに!

あまりっとステーション

福岡雨水活用するグループ
N・P・O法人 南畑ダム貯水する会
☎092-211-1556





雨水利用で緑が広がる

お水のこととステーション

LOVE
20

お水のこととステーション

お水のこととステーション

西方沖地震後は、仮設住宅緑化支援

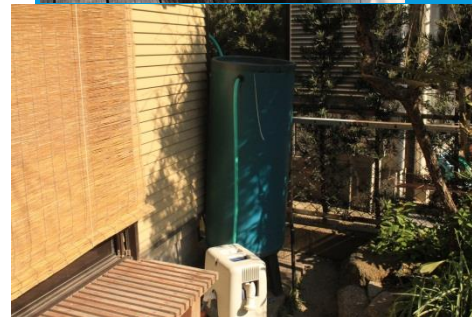
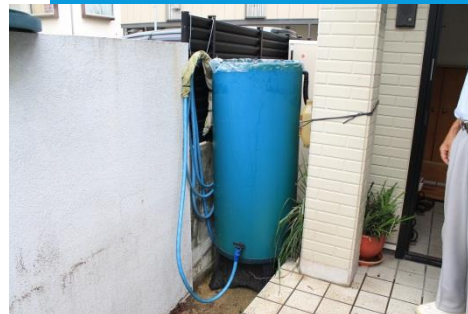
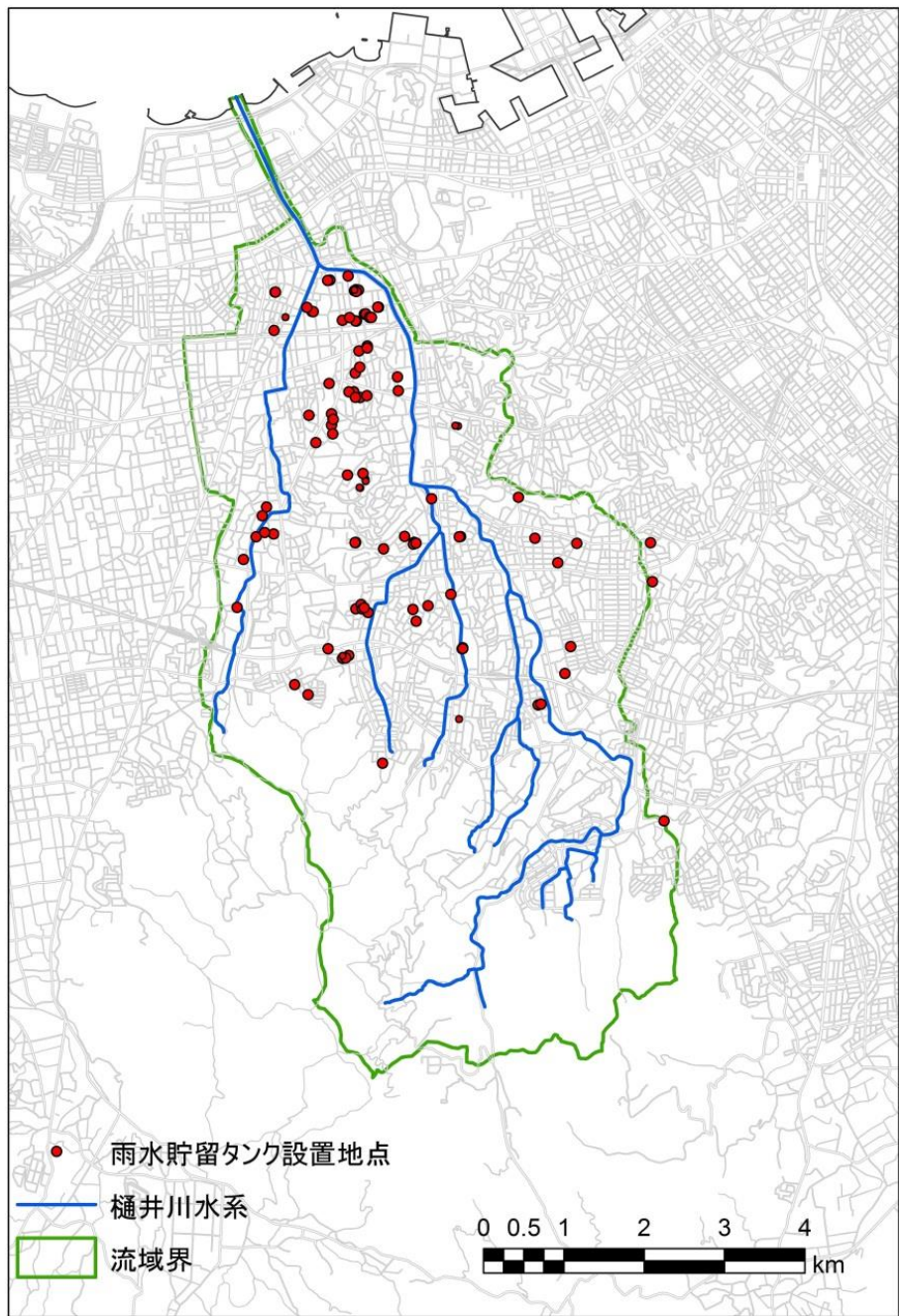


防災どんたく



雨水タンクペインティング(樋井川流域治水市民会議)

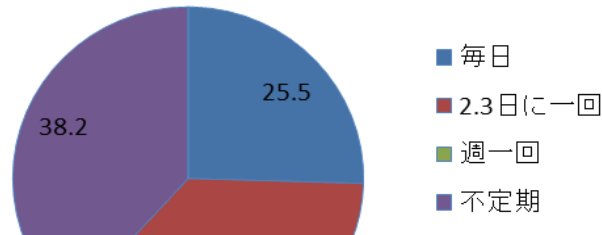




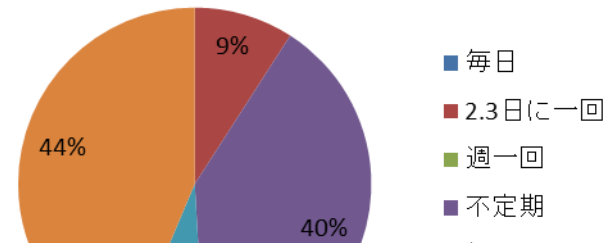
雨水の利用方法

雨水貯留タンクの主な雨水利用方法

植物の水やり

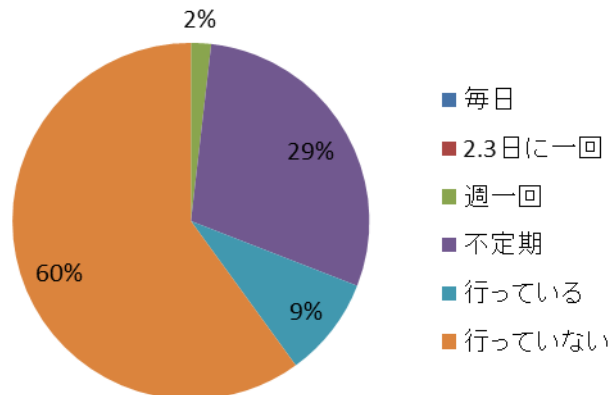


打ち水

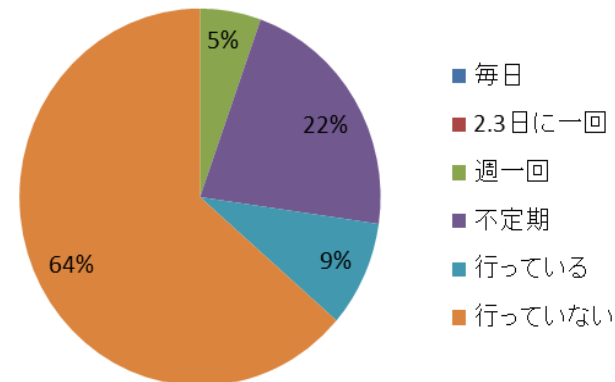


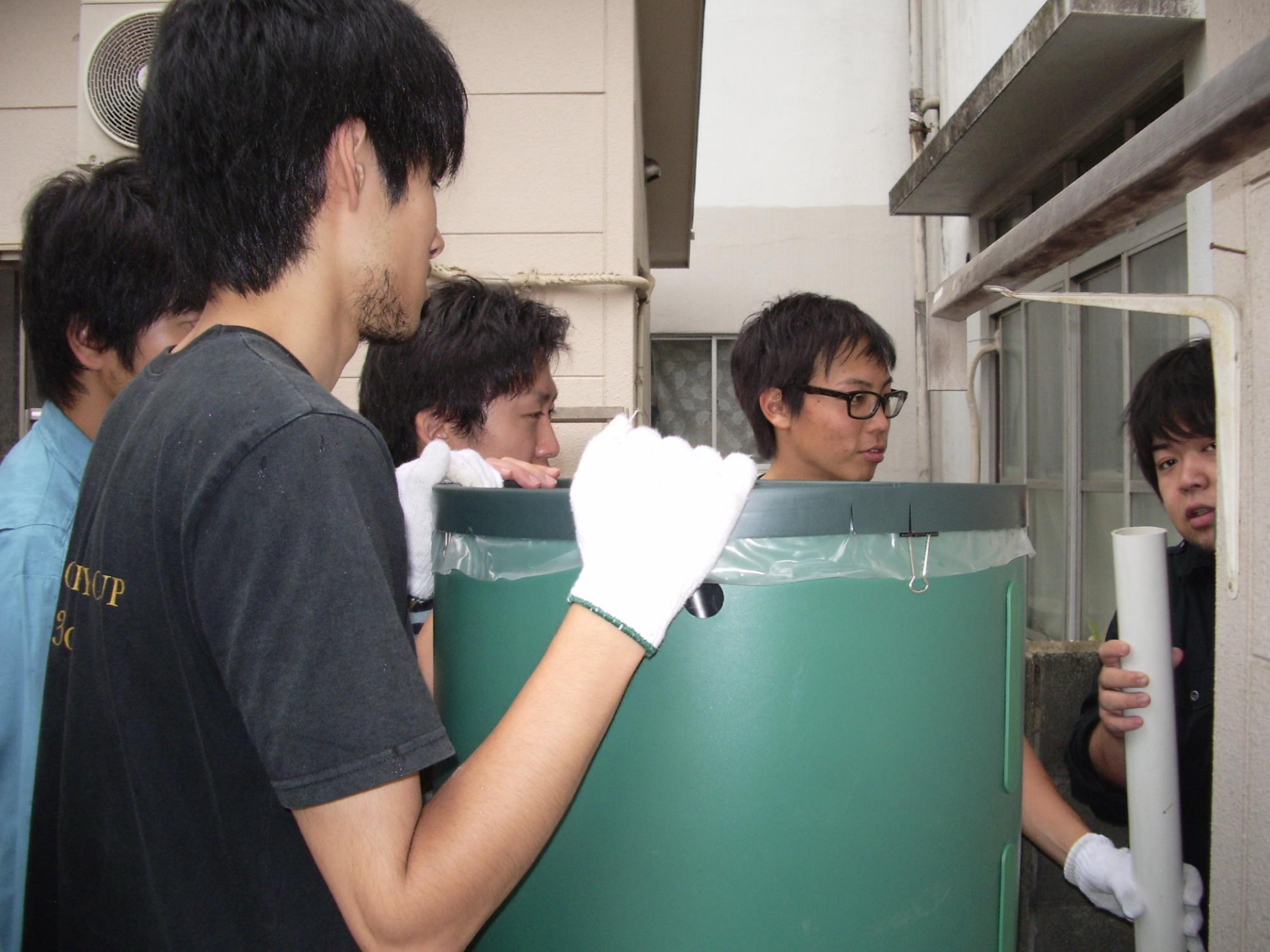
利用方法の中にトイレ，洗濯の回答欄があったが回答数は0だった！！

洗い物



玄関などの掃除





1
: 51
03



西武薬師ビル
docomo
RESIDENT FOR TAXIS
RENTAL CENTER
CREATIVITY





大 組 組
九 州 木 材 工 業
ヤ マ ウ

No.1 展示名
「我が家の雨からコツコツと」
ウッドデッキ雨水貯留「溜めテラス」

市民多目的ダム
コンテスト
1

庭に設置するウッドデッキの下部
はテッドスペースとなっていること
が多いため、この部分に雨水貯留機
能を持たせました。

大 組 組・九 州 木 材 工 業・ヤ マ ウ

溜めテラス

「我が家の雨からコツコツと」
みんなで取り組む
ウッドデッキ雨水貯留

株大 組 組
九 州 木 材 工 業 株
株 ヤ マ ウ

01	02
03	04
05	06
07	08

165,498㎡ 土 1,289,500㎡ 貯 0.1m³