

# 流域治水検討委員会 (学識者部会)からの 提言概要

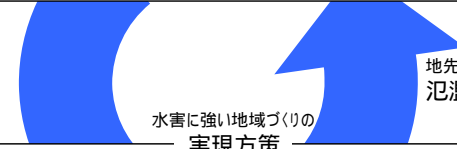
京都大学防災研究所  
多々納裕一



## 5つの重点施策

水害に強い地域づくりの  
基礎情報

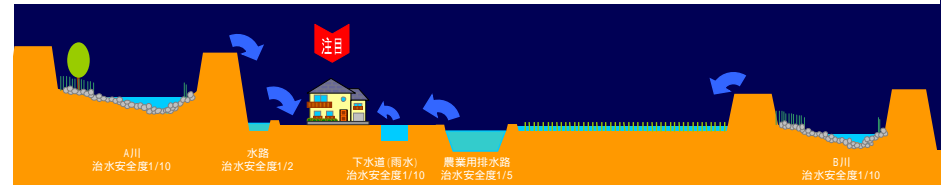
地先の安全度の評価 **重点施策** 【3.1節】  
(各地点での被害種類別の発生確率)



地先の安全度を活用した  
氾濫原減災対策等の効果検証 **重点施策** 【3.5節】

水害に強い地域づくりの  
実現方策

地先の安全度に関する情報の開示・共有 **重点施策** 【3.2節】  
水害リスクを考慮した土地利用・建築に関する法制度の活用 **重点施策** 【3.3節】  
水害に強い地域づくり協議会の設置、地域づくり計画の策定・実施 **重点施策** 【3.4節】



## 地先の安全度、地先の危険度(リスク)

- リスク = 頻度 × 強度
- 強度：
  - 人命が脅かされる
    - 家屋が流失する
    - 家屋が水没する
  - 財産を失う
    - 床上浸水、床下浸水
- 人命のリスク： 家屋流出、家屋水没の確率
- 財産のリスク： 被害率の期待値  
そこに木造家屋があったとした場合の損害率(<(公正)保険料)



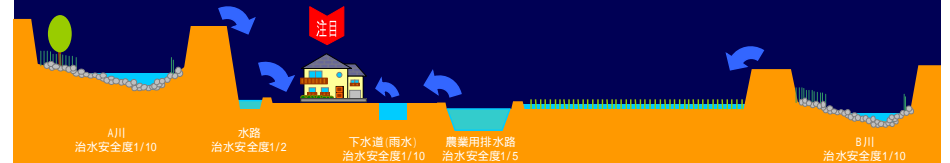
## 重点施策 「地先の安全度」の評価

1/ 2 (0.500)	年発生確率		被害の種類(浸水深・流体力)			
1/ 10 (0.100)			床下浸水	床上浸水	家屋水没	家屋流失
1/ 30 (0.033)			0.1m < h	0.5m ≤ h	h ≥ 3m	u <sup>2</sup> h ≥ 2.5m <sup>3</sup> /s <sup>2</sup>
1/ 50 (0.020)			<0.5m	<3.0m		
1/100 (0.010)						
1/200 (0.005)						
...						

左図は、当該地点に一般家屋がある場合に、

家屋流失が200年に1度程度、  
家屋水没が200年に1度程度、  
床上浸水が 50年に1度程度、  
床下浸水が 10年に1度程度、  
の頻度で発生することを意味する。

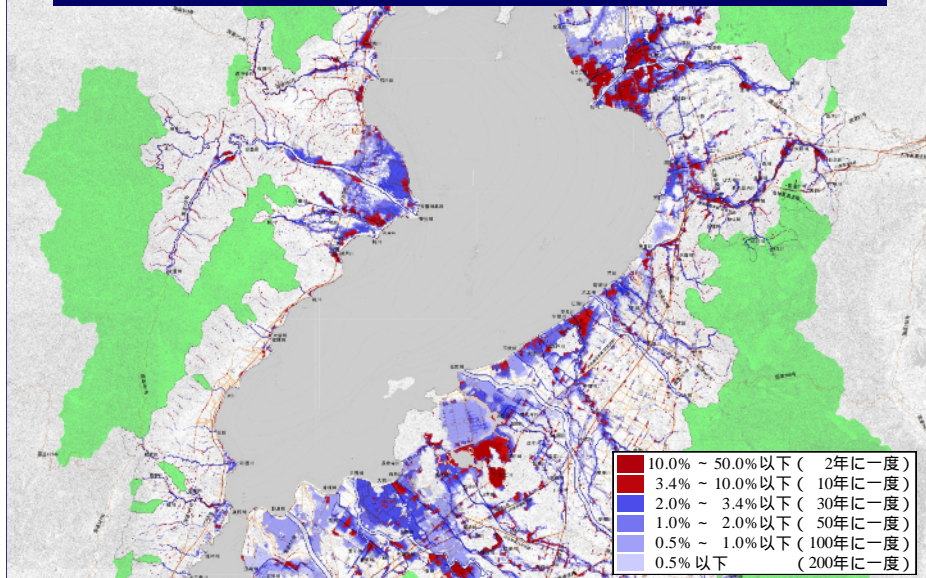
「地先の安全度」って、  
場所ごとに覚悟しとかなあかん  
「水害リスク」  
のこと



# 重点施策 「地先の安全度」の評価

～“床上浸水”年発生確率図～

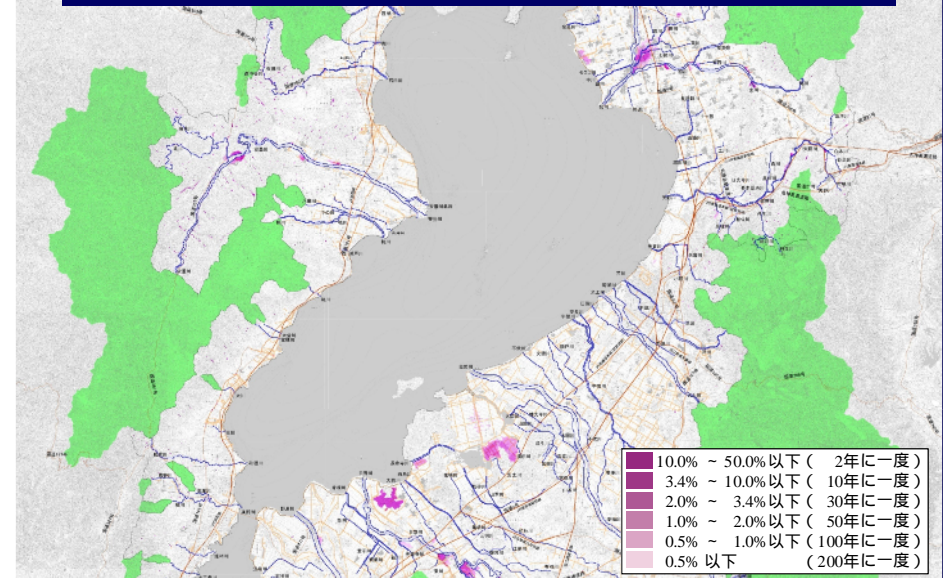
5



# 重点施策 「地先の安全度」の評価

～“家屋水没”年発生確率図～

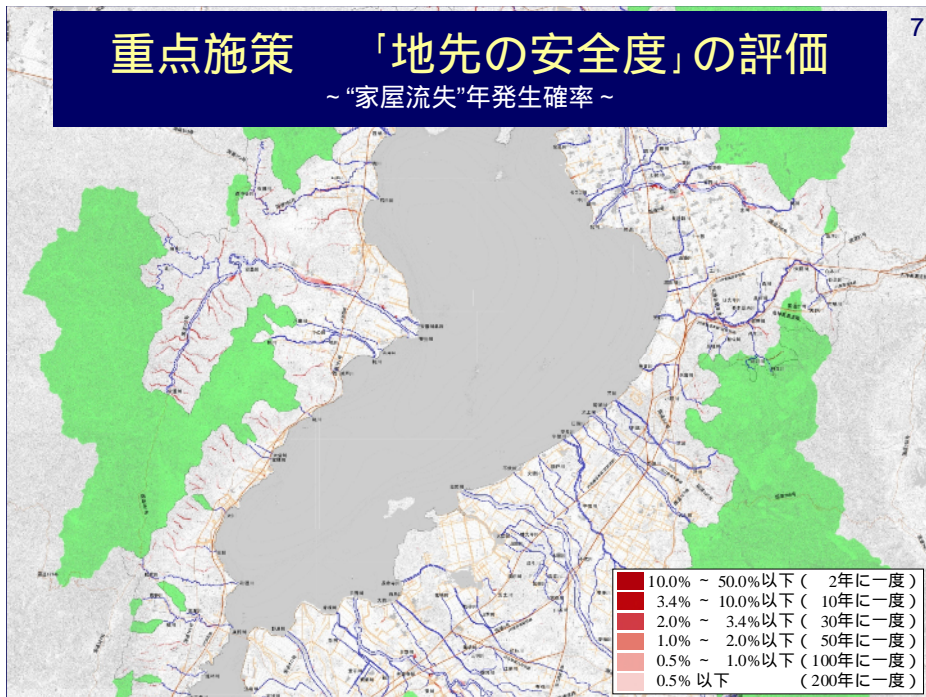
6



# 重点施策 「地先の安全度」の評価

～“家屋流失”年発生確率～

7



# 重点施策 「地先の安全度」の評価

～資産リスク(被害率の期待値)～

8

