

2008.12.13  
滋賀県 流域治水シンポジウム

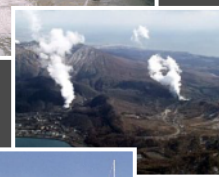


## 地域防災力を高める処方箋

群馬大学大学院教授  
片田 敏孝

### 多発する自然災害

- 2000年 東海豪雨災害
- 2004年 新潟福島豪雨災害
- 2004年 福井豪雨災害
- 2004年 台風23号災害
- 2004年 新潟県中越地震
- 2004年 スマトラ島沖地震・インド洋津波
- 2005年 台風14号による豪雨災害
- 2005年 ハリケーン・カトリーナ
- 2006年 梅雨前線による豪雨災害
- 2006年 佐呂間町竜巻災害
- 2006年・2007年 千島列島沖地震
- 2007年 能登半島沖地震
- 2007年 ソロモン沖地震津波
- 2007年 新潟県中越沖地震
- 2007年 台風4号・梅雨前線による豪雨災害
- 2007年 台風9号による豪雨災害
- 2008年 サイクロン・ナルギス
- 2008年 中国四川省大地震
- 2008年 岩手・宮城内陸地震
- 2008年 6～8月梅雨前線等による豪雨災害
- 2008年 岩手県沿岸北部地震
- 2008年 平成20年8月末豪雨



2

## 2008.6.20～22 梅雨前線による豪雨災害(九州)

21日～22日の2日間の総雨量は、熊本県の多いところで300mmを超える。

ところにより時間雨量80mmを超える強い降雨を観測。

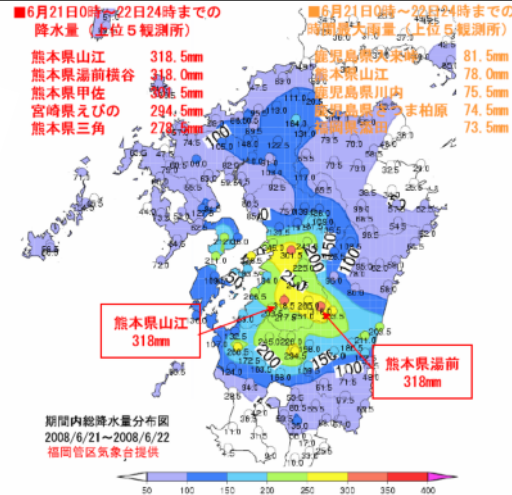
死者1名 床上・床下浸水：231戸(うち、熊本県が8割) 崖崩れ15箇所

### 6月21日0時～22日24時の降水量 (上位5観測所)

- ・熊本県山江 ……318.5mm
- ・熊本県湯前横谷 ……318.0mm
- ・熊本県甲佐 ……301.5mm
- ・宮崎県えびの ……294.5mm
- ・熊本県三角 ……278.5mm

### 6月21日0時～22日24時の 時間最大雨量(上位5観測所)

- ・鹿児島県入来峠 ……81.5mm
- ・熊本県山江 ……78.0mm
- ・鹿児島県川内 ……75.5mm
- ・鹿児島県さつま柏原 ……74.5mm
- ・福岡県添田 ……73.5mm



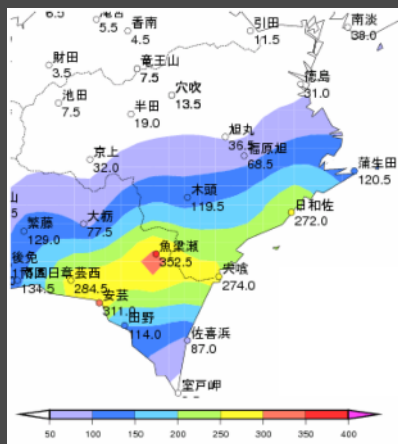
九州地方整備局資料(2008.6.25) 3

## 2008.6.29 梅雨前線による豪雨災害(四国)

28日8時～29日16時の総雨量：高知東部で300mm、徳島南部で270mmを超える

徳島県美波町で1時間雨量96mm、高知県馬路村で1時間雨量93mmを記録

床上・床下浸水：(徳島県)91棟、(高知県)100棟 各地で土砂災害発生



4

## 2008.7.4 梅雨前線による各地の豪雨災害（静岡）

静岡県

3日0時～4日11時の総雨量：富士で134mm

静岡市平野部付近で1時間雨量110mm、富士市で1時間雨量112mm

床上・床下浸水：(富士市)231戸、(沼津市)104戸



沼津市内(朝日新聞)



富士市内紅尾(静岡新聞)

5

## 平成20年8月末豪雨 2008.8.26～31

各地で局地的な短時間の非常に激しい豪雨

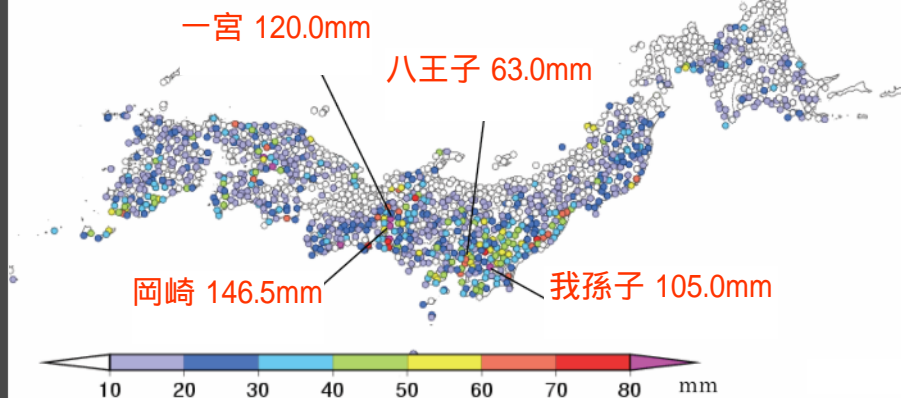
岡崎市、一宮市、我孫子市で、1時間雨量100mmを超える

1時間雨量の記録を更新した地点は20箇所を超える



名古屋市中村区(毎日新聞)

期間最大1時間降水量分布図（8月26日～31日）



6

# 平成20年8月末豪雨 2008.8.26 ~ 31

死者：3名 (於:愛知県岡崎市・一宮市)

床上浸水：1,678棟

床下浸水：8,071棟

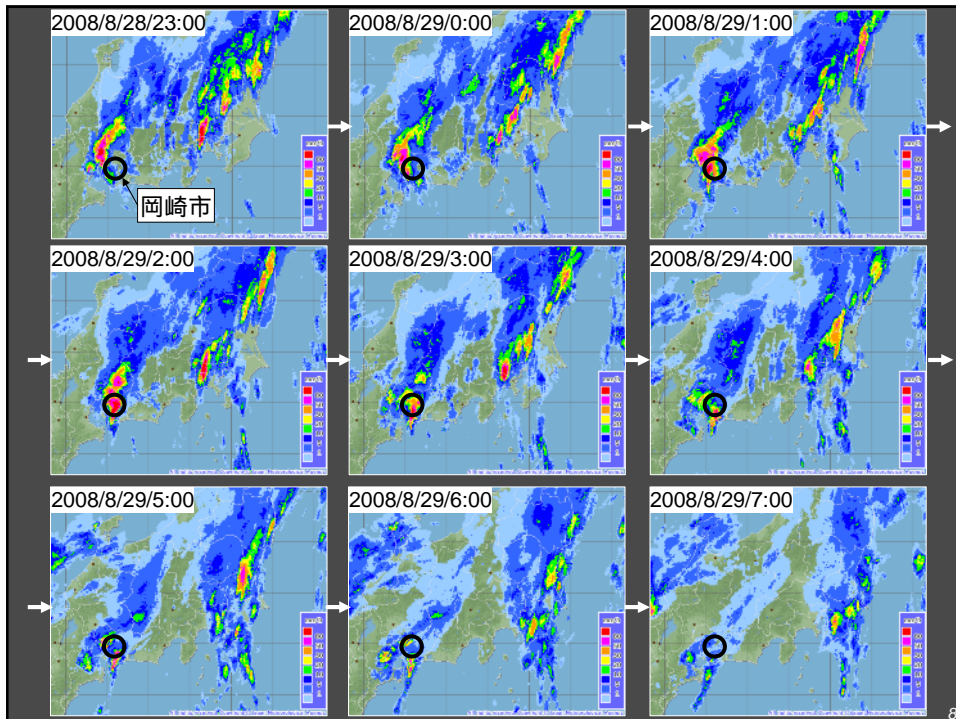
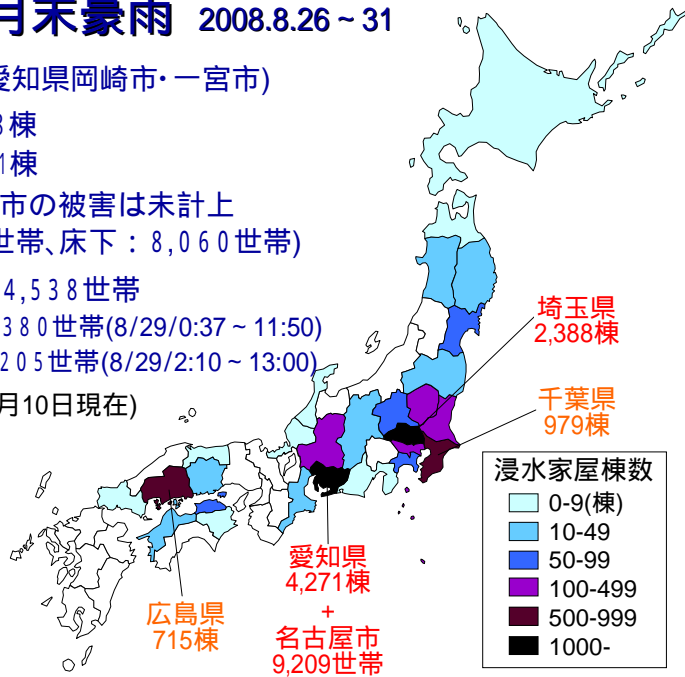
ただし、名古屋市の被害は未計上  
(床上：1,149世帯、床下：8,060世帯)

避難勧告：延 514,538世帯

・名古屋市：366,380世帯(8/29/0:37 ~ 11:50)

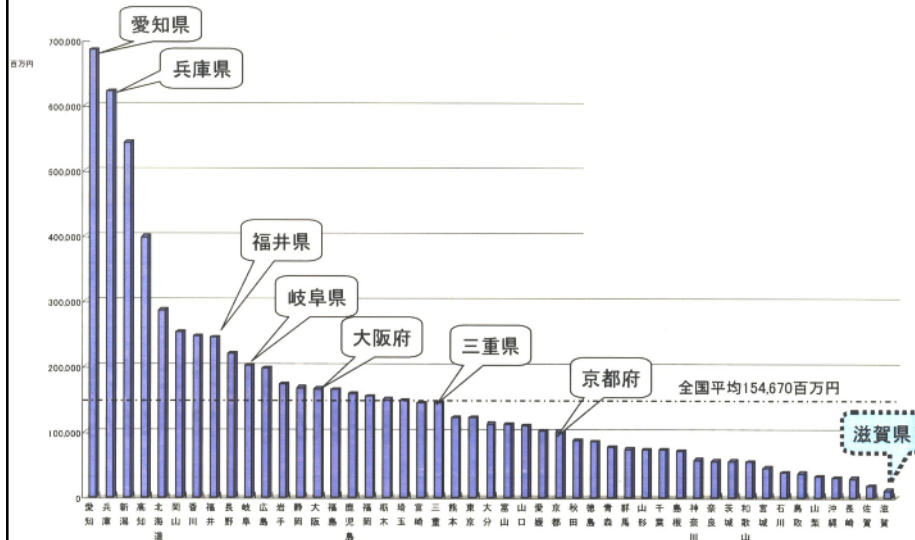
・岡崎市：146,205世帯(8/29/2:10 ~ 13:00)

(消防庁：平成20年9月10日現在)



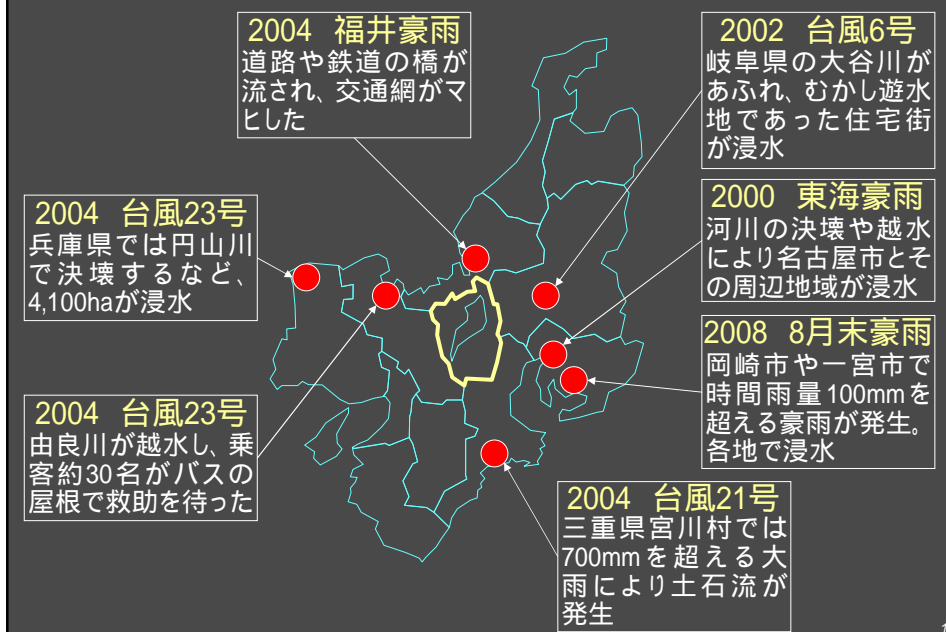
## 全国の水害被害状況・・・滋賀県は全国最小

過去10力年間(H7～H16)の都道府県別水害被害額合計(平成12年価格)



滋賀県流域治水政策室 9

## 滋賀県周辺で発生した主な水害(2000年以降)



10

多発する自然災害 [ 豪雨災害 ]

# 2008.7.28 神戸市都賀川水難事故

河川の水位が10分間で134cm上昇  
水遊びをしていた児童らが流される  
…死者：5名

13:20 大雨・洪水注意報発令

13:55 大雨・降水警報



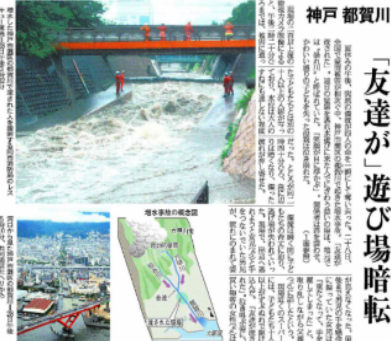
都賀川の概要

流域面積: 8.57 km<sup>2</sup>

延長: 1,790m

河床勾配: 1/50 ~ 11/200

## 増水一瞬 逃げ場なく



水位上昇 10分で1.34m

一直線の流れも一因

Toga Gawa 2008-07-28 12:00:21



神戸市河川モニタリングカメラシステム(神戸市建設局下水道河川部河川課)

<http://wjwa.jp/user/osaka2007/20080728kobe/kcamera/movie/08toga.htm>

# 近年の豪雨災害の特徴：集中豪雨の頻発

気象変動、地球温暖化、ヒートアイランド etc.

