

いかご I K A G O 通信

滋賀県湖北地域振興局木之本建設管理部
〒529-0426 滋賀県伊香郡木之本町黒田1234
TEL 0749-82-3434 FAX 0749-82-2654
E-mail ha36150@pref.shiga.lg.jp
URL <http://www.pref.shiga.jp/h/ki-doboku/>

ごあいさつ

盛夏の候、皆様お元気にお過ごしのことと存じます。
今年は、ラニーニャ現象の発生が懸念されています。ラニーニャとは南アメリカ沖の海水温が周囲より低くなる現象で、その影響で全世界的に異常気象が発生するといわれています。日本でも、この現象が起きた年は、空梅雨、渇水、猛暑、寒冬といった異常気象が発生していることから、日頃から災害に対する十分な備えをしておくことが必要です。



金居原1号橋 (木之本町金居原)

木之本建設管理部では、「安全・安心で活力ある伊香地域をめざす基盤整備」を合言葉に、洪水や土砂災害、降雪等の情報を各町と連携をとって皆様にお知らせをしています。

他にも、国道303号、365号をはじめとする道路整備や余呉川、大川などの河川整備、さらには冬期の除雪などの維持管理に全力で取り組んでいます。

県では財政の健全化をめざして行財政改革を進めており、皆様のご要望に十分にこたえられる状況にはありませんが、皆様の満足度や充足度を高められるよう事業を進めていきたいと思っております。

皆様のご支援、ご協力をよろしくお願いいたします。

木之本建設管理部長 小笠原 俊明

防災の取り組み

姉川・高時川の浸水想定区域の公表 (河川砂防課)

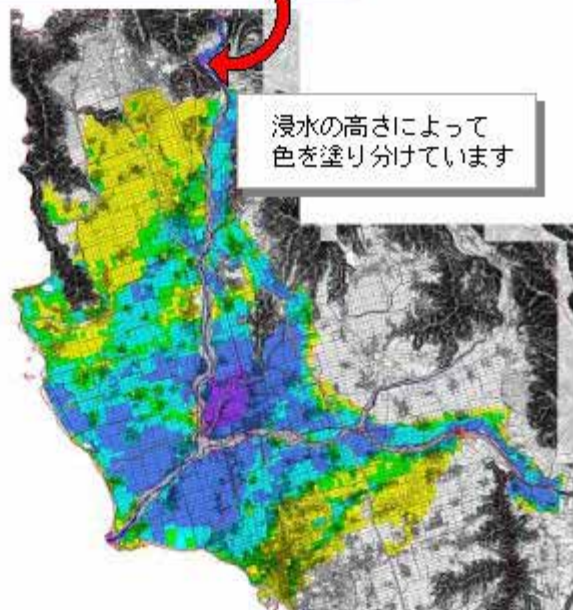
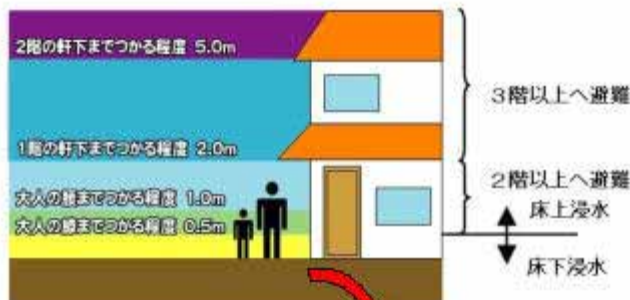
滋賀県では、本年8月に「姉川・高時川の浸水想定区域図」を公表しました。これは姉川及び高時川が氾濫した際に、各地域がどのくらいの高さまで浸水するかを色分けしたものです。

滋賀県のホームページに公表されているほか、各町役場、当建設管理部、県庁にも大きな図面を用意しております。

万が一の氾濫時には避難の目安にもなりますので、是非ともご確認ください。

【滋賀県河港課 HP】

<http://www.pref.shiga.jp/h/kako/bousai/shinsuisoutei/shinsuisoutei.html>



土砂災害警戒情報の発表 (河川砂防課)

本年6月より、滋賀県と彦根地方気象台が協力して土砂災害警戒情報の発表を始めることになりました。

これは大雨で土砂災害の危険があるときに、テレビやラジオ、インターネットなどを通じて発表されます。

大雨の際には、テレビの報道や町の防災放送等に注意してください。

【滋賀県土砂災害警戒情報 HP】

<http://www.shiga-bousai.jp/dosya/info/SoilWarningInfo.html> (大文字と小文字にご注意ください)

土砂災害危険箇所の対策(河川砂防課)

急な斜面の下に住宅があるところや、谷の出口に集落があるところなど。災害の起こりやすい危険な場所について順次対策工事を行っています。



崖崩れが起きないように斜面を擁壁で保護し、落石をくい止めるフェンスの設置を行っています。

(木之本町 田部)



大雨のときに流れ出す土石流をせき止めるために、えん堤を設置しています。この工事では古いえん堤を再利用することで経費を削減しています。(余呉町 東野)

県内の雨量、河川の水位等の情報は常時滋賀県防災ホームページにて提供しております

パソコンからは・・・<http://www.shiga-bousai.jp/>

携帯電話からは・・・<http://www.shiga-bousai.jp/mobile/kasen.html>

QRコード読み取り機能付き携帯電話をお持ちの方はこちらからもアクセスできます。→



交通安全の取り組み

自転車による歩道点検パトロール(道路計画課)



自動車による通常パトロールのほかに歩行者や自転車利用者の目線で道路の危険箇所を点検する自転車による歩道点検パトロールを実施しています。

伊香郡内で歩道を点検しているパトロール員を見かけられたら気軽に声をかけて日ごろお気づきの点などをお伝えください。



環境保全の取り組み

環境にやさしい護岸(河川砂防堤)



余呉川上流の護岸工事では改修前の自然環境を大きく変えないように、護岸に使われているコンクリートにポーラス(多孔)コンクリートブロックを使っています。



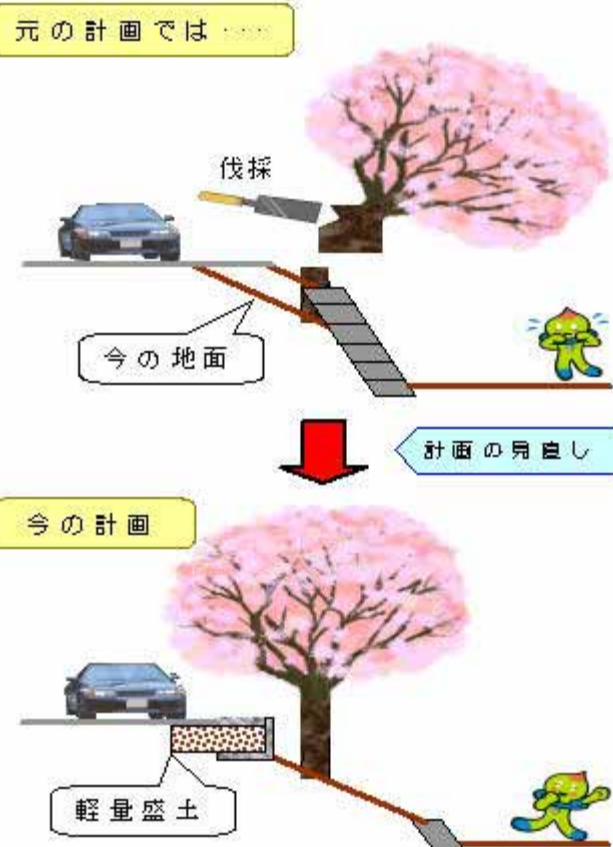
周辺的环境に馴染むには少し時間がかかりますが、コンクリートの表面にこのように小さな孔が沢山あいているため、従来のコンクリートとは違い隙間から草が芽を出します。

また、でこぼこ部分に藻やバクテリアが繁殖することで昆虫や小魚の餌の供給源にもなります。

桜並木の保全(道路計画課)

通学路としては狭くて危険な永原小学校前の県道拡幅工事を計画しています。

このあたりは道路脇に長年親しまれてきた桜並木があることから、特殊な工法を用いて22本の桜すべてを残しながら拡幅するよう計画の見直しを行いました。



プレジャーボート利用者へのお願い(管理調整課)

滋賀県では、以前より琵琶湖岸の不法占用に対して撤去指導や監督処分を行っております。

平成18年7月に「プレジャーボートの係留保管の適正化に関する条例」が制定されました。

プレジャーボートの所有者等は、適正な係留保管場所を確保しなければならず、琵琶湖をはじめとする公共の水域を係留保管場所として使用することはできません。

もし、このような行為を発見した場合、所有者に指導・警告を行い、悪質な場合は強制移動することもあります。

プレジャーボートを利用される方はルールを守り、すべての人が自由に使える琵琶湖の保全にご協力ください。



撤去指導前



撤去指導後

編集後記

組織の変更に伴い、「木之本土木事務所」から「木之本建設管理部」に名称変更して早6年が経過しました。町の役場と比べると皆様に直接関わる仕事が少ないためあまり馴染み無いかも知れません。

今回のIKAGO通信は私たちの仕事を通し木之本建設管理部をもっと身近に感じていただくために、防災に関する取り組みを中心に紹介いたしました。

これから台風、集中豪雨など災害の危険が高まる季節です。私達もできる限り防災の取り組みを進めていきますが、もっとも効果のある対策は皆様一人一人が災害に対する意識を持ち続けていただくことだと思っています。このIKAGO通信を通して少しでも防災に興味を持っていただける方が増えれば幸いです。

(木之本建設管理部パブリシティ委員会)

木之本建設管理部は主にこんな仕事をしています。

課名	担当名	主な担当職務
経理用地課 ha36100@pref.shiga.lg.jp	総務経理担当 82-3435	工事の入札、契約事務、滋賀県収入証紙の販売
	用地担当 82-3794	事業用地の取得、支障物件の移転補償
管理調整課 ha36150@pref.shiga.lg.jp	計画調整担当 82-3881	主要施策の企画調整、土砂災害防止法基礎調査等
	管理建築担当 82-3705 82-3540	道路・河川・砂防指定地などの管理、道路・河川の境界確定 砕石、砂利採取および開発行為、屋外広告物の許認可等 建築確認、建築指導・建築物の解体等届
道路計画課 ha36300@pref.shiga.lg.jp	改良計画担当 82-3888	道路の新設・改良
	維持補修担当 82-3889	道路・橋梁等の維持補修、雪害対策等
河川砂防課 ha36400@pref.shiga.lg.jp	河川砂防担当 82-3896	河川の改修・維持補修、水防対策等
	82-3962	砂防・急傾斜地崩壊対策、施設の改築・補修等
	余呉川管理担当 85-3041	余呉川の洪水調節ダム施設の管理

【ご意見・お問い合わせ先】(木之本建設管理部)(旧 木之本土木事務所)

電話 TEL : 0749-82-3434

電子メール E-mail : ha36150@pref.shiga.lg.jp

ファックス FAX : 0749-82-2654

〒529-0426 滋賀県伊香郡木之本町黒田1234