

資料 1

平成 25 年 春季賃上げ妥結状況 (単純平均)

前年・今年ともに平均賃金・妥結額が判明している 91 組合における比較

	有効回答 組合数	平均 賃金額 (円)	妥結額 (a)	賃上げ率 (b)	前年 妥結額 (円) (c)	前年 賃上げ 率 (d)	妥結額 対前年差 (円) (a)-(c)	賃上げ率 対前年差 (b)-(d)
全産業・全規模平均	91	266,295	4,386	1.65%	4,309	1.61%	77	+0.04
従業員規模 300 人未満	37	250,244	3,637	1.45%	3,548	1.42%	89	+0.03
従業員規模 300 人以上	54	277,294	4,900	1.77%	4,830	1.73%	70	+0.04
製造業平均	71	272,516	4,771	1.75%	4,733	1.72%	38	+0.03
従業員規模 300 人未満	26	259,240	3,970	1.53%	3,937	1.53%	33	±0.00
従業員規模 300 人以上	45	280,186	5,233	1.87%	5,193	1.83%	40	+0.04
非製造業平均	20	244,214	3,023	1.24%	2,802	1.16%	221	+0.08
従業員規模 300 人未満	11	228,980	2,849	1.24%	2,630	1.15%	219	+0.09
従業員規模 300 人以上	9	262,833	3,236	1.23%	3,012	1.17%	224	+0.06

(注) 表中の額は小数点第 1 位で、率 (%) は小数点第 3 位でそれぞれを四捨五入しました。

本年調査で平均賃金・妥結額が判明している 214 組合における集計結果

	有効回答 組合数	平均 賃金額 (円)	妥結額 (円)	賃上げ率
全産業・全規模平均	214	267,989	4,390	1.64%
従業員規模 300 人未満	65	248,069	3,271	1.32%
従業員規模 300 人以上	149	278,475	4,906	1.76%
製造業平均	108	266,864	4,521	1.69%
従業員規模 300 人未満	44	251,938	3,572	1.42%
従業員規模 300 人以上	64	277,125	5,173	1.87%
非製造業平均	106	271,661	4,297	1.58%
従業員規模 300 人未満	21	239,965	2,642	1.10%
従業員規模 300 人以上	85	279,492	4,705	1.68%

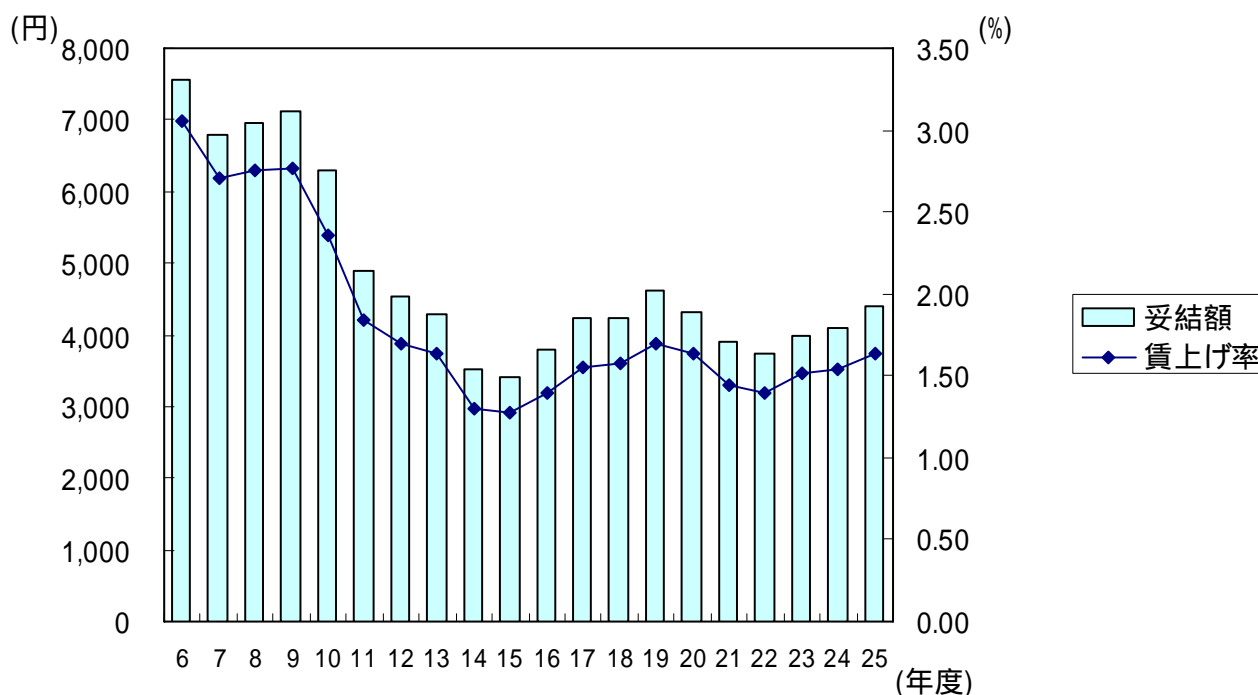
(注) 表中の額は小数点第 1 位で、率 (%) は小数点第 3 位でそれぞれを四捨五入しました。

資料 2

春季賃上げ妥結状況調査結果の推移

	平均妥結額 (円)	平均賃上げ率	妥結額対前年差 (円)	賃上げ率対前年差 (ポイント)
平成 6 年	7,557	3.05%		
平成 7 年	6,803	2.71%	754	0.34
平成 8 年	6,950	2.76%	147	0.05
平成 9 年	7,132	2.77%	182	0.01
平成 10 年	6,293	2.36%	839	0.41
平成 11 年	4,892	1.84%	1,401	0.52
平成 12 年	4,547	1.70%	345	0.14
平成 13 年	4,278	1.63%	269	0.07
平成 14 年	3,511	1.30%	767	0.33
平成 15 年	3,418	1.27%	93	0.03
平成 16 年	3,803	1.40%	385	0.13
平成 17 年	4,232	1.55%	429	0.15
平成 18 年	4,228	1.57%	4	0.02
平成 19 年	4,609	1.70%	381	0.13
平成 20 年	4,326	1.63%	283	0.07
平成 21 年	3,914	1.44%	412	0.19
平成 22 年	3,733	1.39%	181	0.05
平成 23 年	3,984	1.51%	251	0.12
平成 24 年	4,101	1.54%	117	0.03
平成 25 年	4,390	1.64%	289	0.10

平成 24 年以前は県内民間労働組合の約 3 割(H24:186 組合)を、平成 25 年は全ての民間労働組合(H25:628 組合)を対象とし、平均賃金・妥結額が判明している組合(H25:214 組合)について集計しました。



春季賃上げ妥結状況調査結果の推移